



Bobcat®

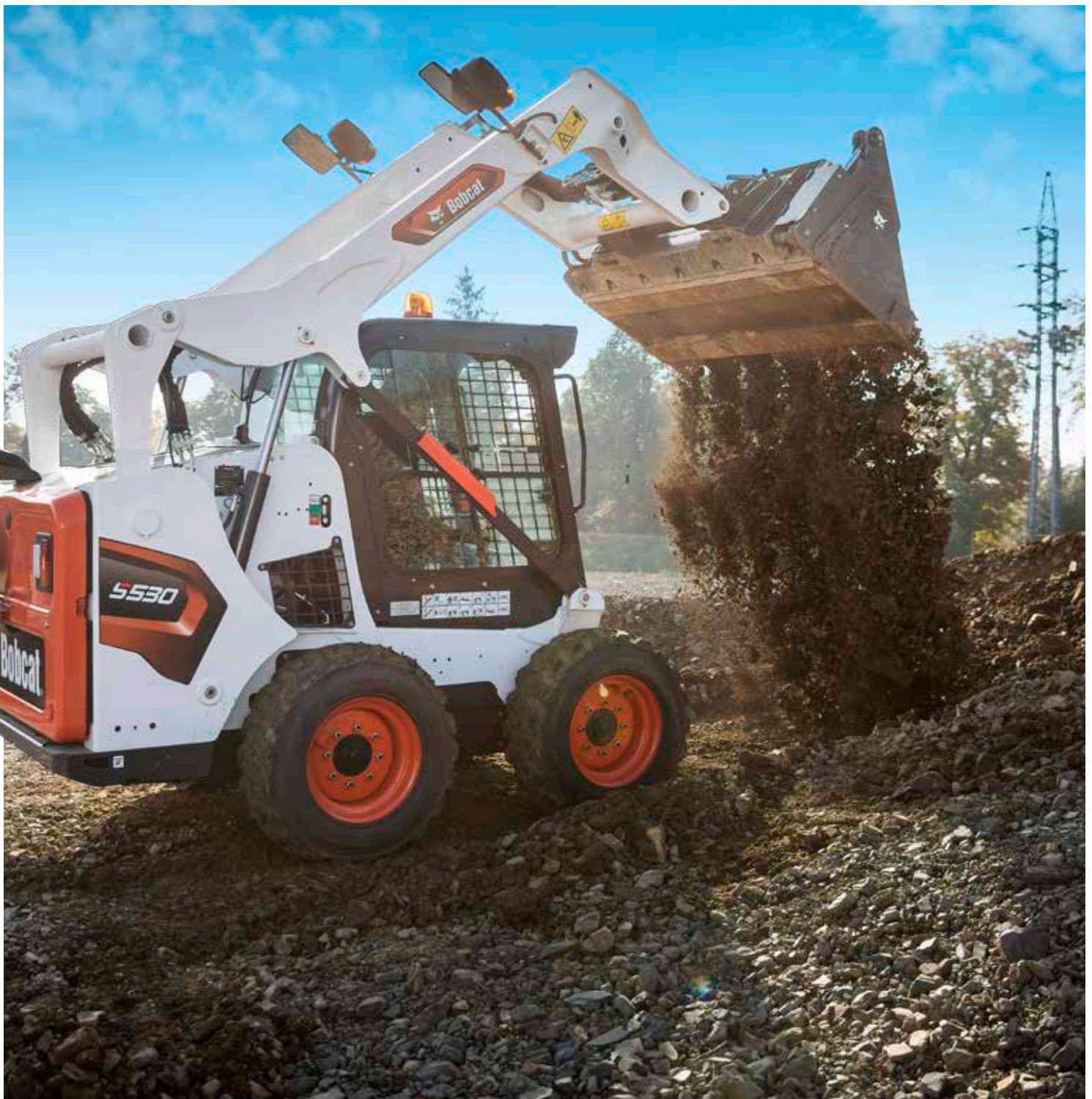
One Tough Animal.

KOMPAKTLADER

S450 | S510 | S530 | S550 | S590

K-Serie | M-Serie | R-Serie

🌐 Europa



ONE TOUGH ANIMAL



► ÜBER BOBCAT

Im Jahr 1958 brachte die Melroe Manufacturing Company einen Frontlader in Kompaktausführung auf den Markt – den Vorgänger des M400, des ersten echten Kompaktladers weltweit. Bald darauf übernahm das Unternehmen die inzwischen weltbekannte Marke Bobcat. Ihr Erfolg legte den Grundstein für die Entwicklung der Kompaktmaschinenindustrie wie wir sie heute kennen.

► INNOVATIONSZENTRUM IN DOBŘÍŠ

Neue Technologien und Maschinen müssen hier in strengen Tests Ihre Eignung für härteste Einsätze unter Beweis stellen.



► BOBCAT HEUTE

Bobcat blickt auf mehr als 60 Jahre Erfahrung in der Herstellung und kontinuierlichen Weiterentwicklung des weltweit beliebtesten Laders zurück. In dieser Zeit wurden mehr als eine Million Maschinen auf den Markt gebracht. Unsere Lader stehen für große Leistungsstärke, hohe Zuverlässigkeit und einzigartigen Komfort.



► UNSERE MISSION

Mit unseren Maschinen und Geräten arbeiten Fahrer effizienter und produktiver, selbst unter anspruchsvollsten Bedingungen und in den schwierigsten Situationen. Was auch immer unsere Kunden wollen, wir finden einen Weg.

DER FAHRER IM MITTELPUNKT

► ÜBERRAGENDE LEISTUNG IM KOMPAKTEN FORMAT

Die Bobcat M-Serie bietet mit ihren zukunftsfähigen Stage V-Motoren branchenweit die beste Kombination aus Leistung und Manövrierbarkeit. Weitere Pluspunkte: hoher Fahrerkomfort, intuitive Bedienelemente und maximale Betriebszeit dank robuster Konstruktion.

Geschlossene Druckkabine mit Heizung und Klimaanlage (Sonderausstattung)

ROPS/FOPS

SJC-Joystickbedienung (Sonderausstattung)

Hochleistungshydraulikoption (Sonderausstattung)

Hydraulischer Bob-Tach™ (Sonderausstattung)

LED-Seitenschweinerwerfer

Automatische Schwingungsdämpfung

Vertikaler und radialer Hubweg **S.7**

Stabile Hecktür

Für jede Baustelle die passenden Reifen

Über 100 Anbaugeräte bewältigen praktisch jede Arbeit **S.16**

Schaufelparallelführung



► KOMPAKTE GRÖSSE

Leicht zu transportieren und auch bei begrenzten Platzverhältnissen arbeitsfähig



► EINZIGARTIGER KOMFORT

Die Druckkabine verhindert das Eindringen von Staub, Klimaanlage und verschiedene Sitzausführungen als Sonderausstattung erhältlich. **S.8**



► MAXIMALE BETRIEBSZEIT

Die zuverlässige, zeitlose Konstruktion und die einfache Wartung sind das Ergebnis von mehr als 60 Jahren Innovationserfahrung. **S.10**



► LEISTUNG UND EFFIZIENZ

Drehmomentstarke Motoren für einfachen Betrieb und niedrigen Kraftstoffverbrauch **S.7**

LEISTUNG



► HOCHLEISTUNG AUF TASTENDRUCK

Unsere fortschrittlichen Funktionen: Hochleistungshydraulik für alle möglichen Anbaugeräte, automatische Schwingungsdämpfung für mehr Komfort und weniger Ladungsverlust, Umkehrgebläse für staubige Arbeitsumgebungen u.v.m.

► NEUE STAGE V-MOTOREN

Hohe Leistung bei kompakter Größe! Diese Bobcat-Motoren setzen neue Maßstäbe: ein um 37 % höheres Drehmoment bei niedriger Drehzahl, geringerer Geräuschpegel und weniger Kraftstoffverbrauch.



HUBARMMODELLE FÜR UNTERSCHIEDLICHE ANFORDERUNGEN

► RADIAL

Eine kostengünstige Option, ideal für primär in Bodennähe arbeitende Anbaugeräte mit einfacher Hubkapazität für tägliche Arbeiten



► VERTIKAL

Höherer Hub, größere Ausladung nach vorne bei maximaler Höhe und mehr Hubkraft für anspruchsvolle Anwendungen und Umgebungen.

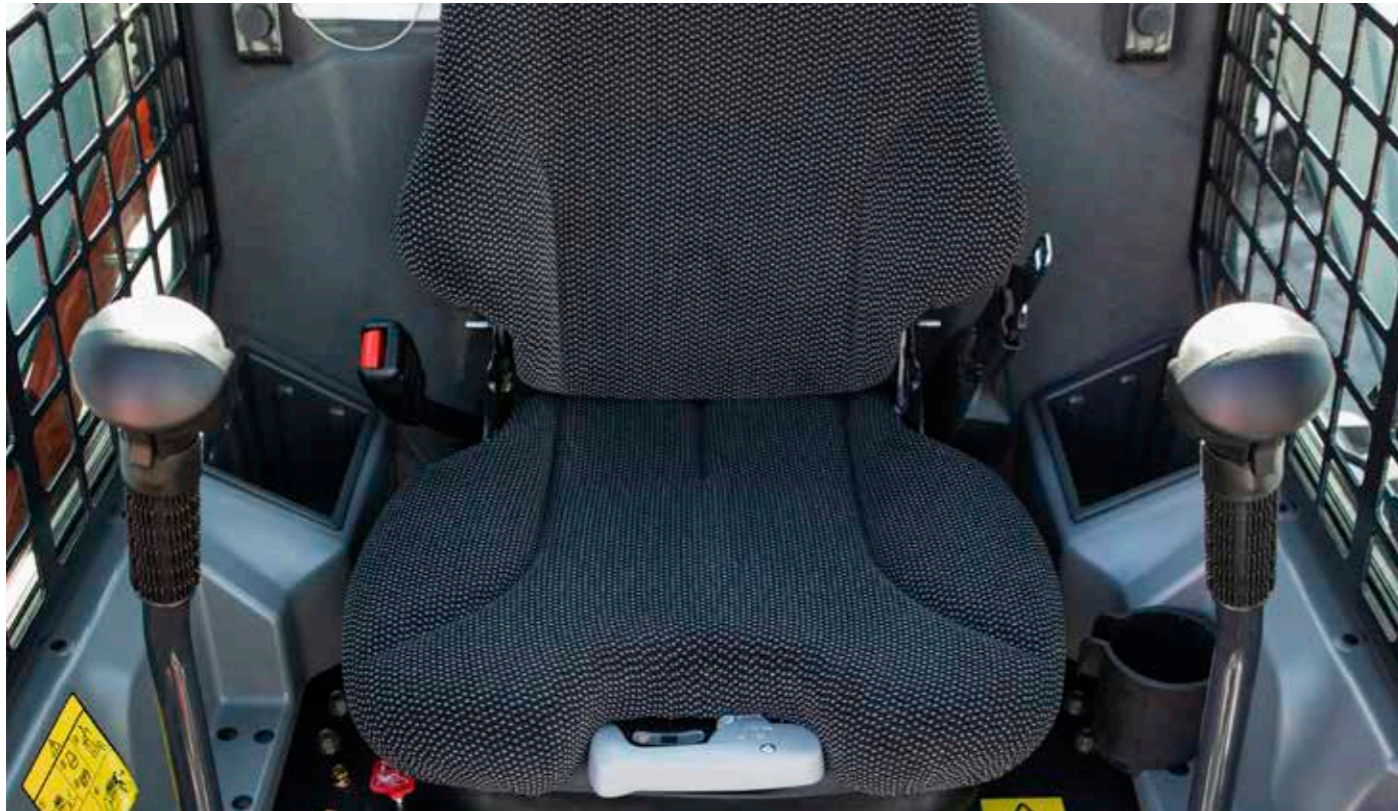


STEIGEN SIE EIN



► DRUCKBEAUFSCHLAGTE KABINE

Die serienmäßige Druckkabine der Bobcat-Lader hält Staub und Schmutz zuverlässig draußen. Die einfach zu reinigende Kabine bietet Stauraum, ein 12-V-Ladegerät und ist auch bei schwierigen Arbeiten bequem.



► BEI JEDEM WETTER



Die direkte Temperaturregelung in der Kabine schafft das ganze Jahr über ein angenehmes Arbeitsklima.

► DELUXE-INSTRUMENTENTAFEL

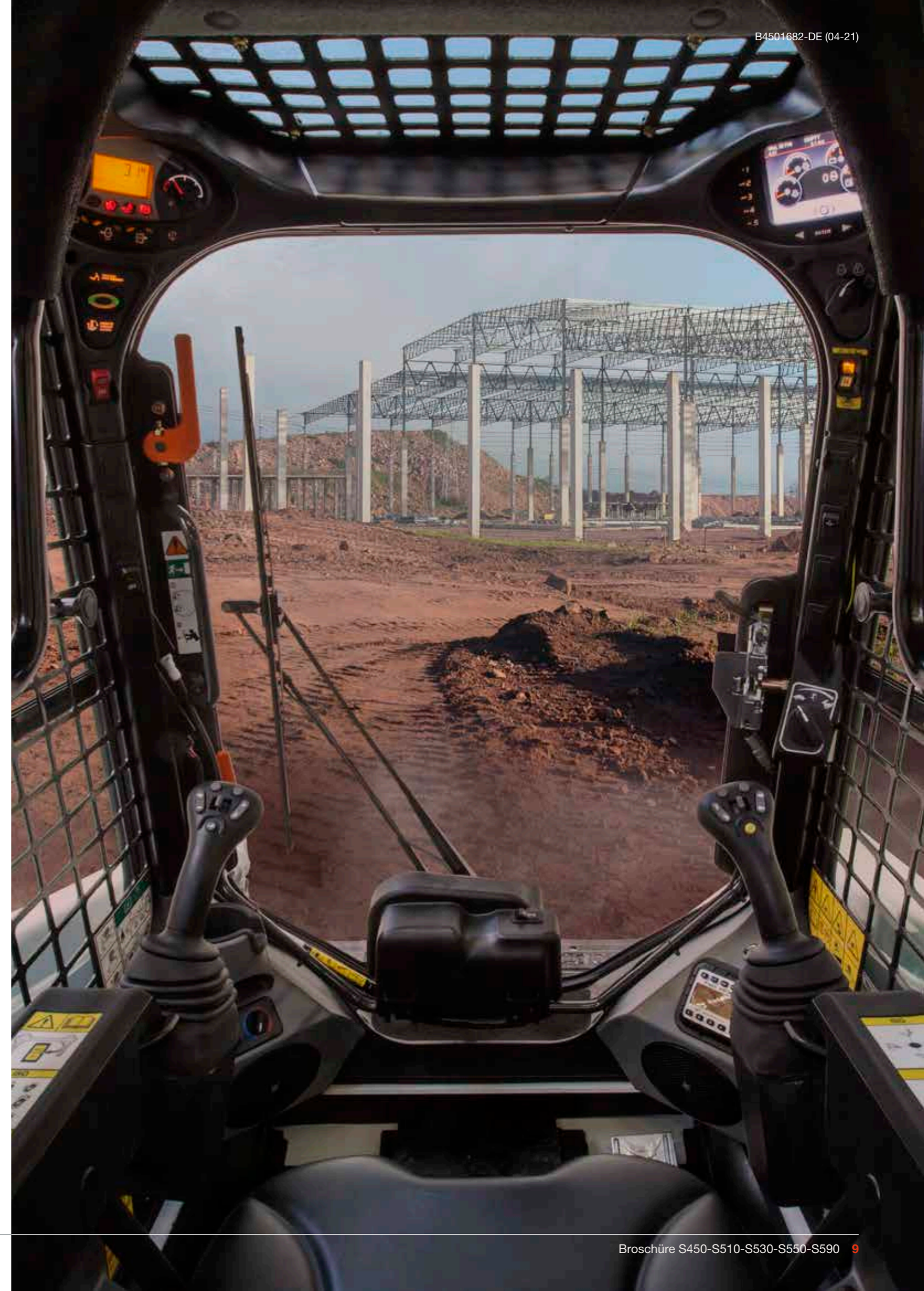


Intuitive Bedienkonsole und schlüssellose Zündung serienmäßig.

► PERFEKTER SITZ



Den ganzen Tag über komfortabel arbeiten – auf den ergonomischen, verstellbaren Sitzen mit optionaler Federung.



LANGE LEBENSDAUER

► LÄNGER IM EINSATZ

Viele Funktionen der Bobcat-Lader sind auf zuverlässigen Schutz und Wartungsfreundlichkeit ausgelegt: Selbstdiagnose, Abschaltenschutz, Schutz vor Batterieentladung, Kaltwetterschutz sind nur einige davon. Noch mehr Betriebssicherheit bietet der in der Branche einzigartige wartungsfreie Kettenkasten der M-Serie.

► LÄNGERE WARTUNGSINTERVALLE

Längere Wartungsintervalle steigern die Effizienz und senken die Betriebskosten. Bobcat empfiehlt die erste Wartung nach 500 Betriebsstunden. Das übertrifft den Branchenstandard um das Zehnfache.



► MACHINE IQ

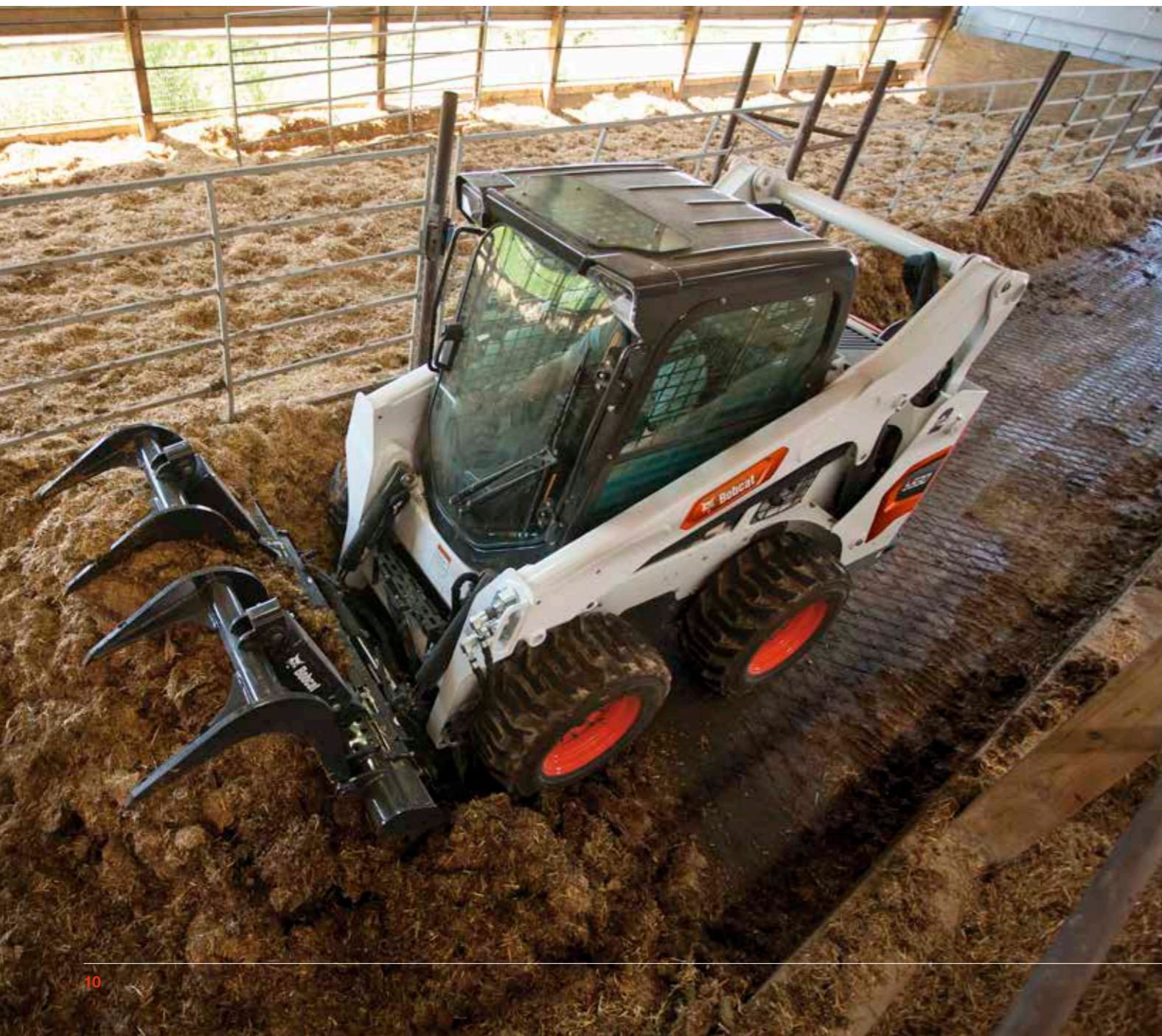
BOBCAT® Machine IQ Wireless Communications optimiert den Support für Ihre Bobcat-Maschine.

- Robuste integrierte Überwachungselektronik
- Anpassung des Wartungsbedarfs an die Anforderungen Ihres Unternehmens
- Datengestützte Services für längere Maschinenverfügbarkeit

► STANDARDGEWÄHRLEISTUNG

Bei der Bobcat Company wird jede Maschine nach höchsten Standards in puncto Qualität und Langlebigkeit entwickelt. Daher hat unsere Standardgewährleistung eine Laufzeit von 24 Monaten bzw. 2000 Betriebsstunden (je nachdem, was zuerst eintritt).

KEINE ZEIT FÜR AUSFÄLLE. TAGAUS, TAGEIN IM EINSATZ, SELBST UNTER HÄRTESTEN BEDINGUNGEN.



► ERWEITERTE GEWÄHRLEISTUNG MIT PROTECTION PLUS

Mit Protection Plus® gehen Sie auf Nummer sicher. Die erweiterte Gewährleistung bietet denselben Schutz wie die Standardgewährleistung, lässt sich jedoch je nach Anforderungen und Erwartungen der Kunden mit verschiedenen Laufzeiten und Betriebsstunden pro Jahr abschließen. Insgesamt können Sie bis zu 5 Jahre bzw. 6000 Motorbetriebsstunden vom Gewährleistungsschutz profitieren. Und Protection Plus ist übertragbar – ein klarer Vorteil für den Wiederverkaufswert Ihrer Maschine.



► BOBCARE

Voraussetzung für lange Maschinenlaufzeiten ist eine sorgfältige Wartungsplanung. Regelmäßige Wartungen schützen zudem vor unerwarteten Reparaturkosten und Ausfällen. Schließlich möchten Sie sich voll und ganz auf Ihre Maschine verlassen können. Sicherheit durch:

- Vermeidung von größeren Reparaturen und Komplettausfällen
- Weniger Ausfallzeiten, mehr Produktivität und höhere Rentabilität





S450

► KOMPAKT UND TRANSPORTIERBAR

Der kleinste Lader mit optionaler Klimaanlage auf dem Markt verfügt über Radialhub und ist damit in jeder Situation extrem vielseitig. Lassen Sie sich von der kompakten Größe des S450 (Breite 1488 mm, Höhe 1976 mm) nicht täuschen. Mit seiner Kipplast von 1308 kg und seiner Umschlagleistung spielt er bei den Großen mit.



S510

► VIELSEITIG FÜR JEDEN EINSATZ

Der S510 ist ein perfekter Universallader für den täglichen Einsatz. Trotz seiner Kipplast von 1703 kg ist er kompakt und einfach zu transportieren (Breite 1643 mm, Höhe 1972 mm). Die optionale Hochleistungshydraulik und der Radial-Hubweg sorgen für noch größere Flexibilität.



S530

► DER ALLROUNDER

Der S530 bewältigt jede Herausforderung. Dafür sorgen sein leistungsstarker 55-PS-Motor, die Kipplast von 1823 kg und eine Hubhöhe von 3023 mm. Mit der Ausstattungsoption Hochleistungshydraulik haben Sie jede Situation im Griff.

WÄHLEN SIE IHRE MASCHINE



S550

► MAXIMALE LEISTUNG UND RADIALHUB

Der hochentwickelte Lader der S550 M-Serie erreicht eine neue Dimension in puncto Leistung und Bedienerkomfort: 68-PS-Motor, 1852-kg-Kipplast, Radialhub und viele serienmäßige Deluxe-Funktionen, etwa Hochleistungshydraulik, zwei Fahrstufen und SJC-Joystickbedienung. Profitieren Sie selbst bei anspruchsvollsten Arbeiten von Hochleistung auf Tastendruck.



S590

► MAXIMALE LEISTUNG MIT VERTIKALHUB

Der leistungsstarke S590 ist ein Premium-Modell der Serie M. Er bietet ein Plus an Komfort und viele Deluxe-Merkmale serienmäßig: u. a. Hochleistungshydraulik, zwei Fahrstufen und SJC-Joystickbedienung. Mit dem 68-PS-Motor und der Kipplast von 1958 kg mit Vertikalhub ist ihm keine Herausforderung zu groß.

STANDARD AUSSTATTUNG



Reifen für hohe Beanspruchung

FÜR ALLE MASCHINEN

- Arbeitsscheinwerfer, vorne und hinten
- Automatisch aktivierte Glühkerzen
- BICS-Verriegelungssystem
- Bob-Tach™-Anbaurahmen
- CE-Zertifizierung
- Deluxe-Fahrerkabine
- Deluxe-Instrumententafel
- Elektrisch aktivierte proportionale Frontzusatzhydraulik
- Federsitz
- Feststellbremse
- Funkenfänger-Schalldämpfer
- Gedämpfte Hub- und Kippzylinder
- Hubarmsperre
- Machine IQ (Telematik)
- Motor/Hydraulik-Abschaltung
- Schlüsselloser Start mit Passwortfunktion
- Schutzbügel
- Sicherheitsgurt
- Umfangreiche Geräuschkämmung
- Zusatzhydraulik: variabler/maximaler Durchfluss

FÜR S450

- 10 x 16,5, 10-Lagen, Hochleistungsreifen

FÜR S510 & S530

- 10 x 16,5, 10-Lagen, Hochleistungsreifen
- Hydraulische Schaufelparallelführung (mit Ein/Aus-Schalter)

FÜR S550 & S590

- 10 x 16,5, 10-Lagen, Hochleistungsreifen
- 2 Fahrstufen
- 7-polige Anbaugerätsteuerung
- Hydraulische Schaufelparallelführung (mit Ein/Aus-Schalter)
- Hochleistungs-Zusatzhydraulik
- SJC-Joystickbedienung (vorbereitet für Funkfernsteuerung)

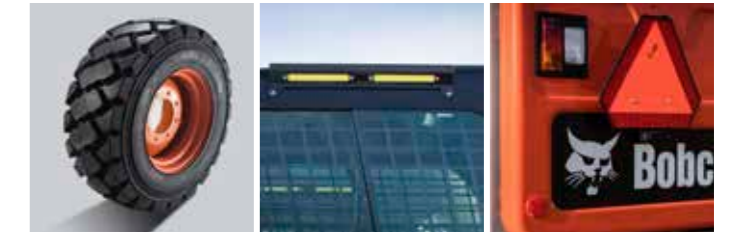
Überrollschutz (ROPS) – entspricht den Anforderungen von SAE-J1040 und ISO 3471;
Schutz vor herabfallenden Gegenständen (FOPS) – entspricht den Anforderungen von SAE-J1043 und ISO 3449, Stufe I

SONDERAUSSTATTUNG

EINE MASCHINE GANZ NACH IHREM GESCHMACK

Verleihen Sie Ihrer Maschine doch einfach einen persönlichen Touch oder ergänzen Sie eine Funktion, die Ihnen gefällt. Die Auswahl an Ausstattungsoptionen ist riesig: Bestimmt ist etwas für Ihren Kompaktlader dabei!

OPTIONEN	S450	S510	S530	S550	S590
14-poliger Elektrosteuersatz				•	•
74,4 kg Gegengewichtssatz				•	•
Automatische Schwingungsdämpfung	•	•	•	•	•
Automatischer Umkehrlüfter	•	•	•	•	•
Deluxe-Kabine mit Seitenfenstern	•	•	•		
Einpunkt-Hebevorrichtung	•	•	•	•	•
Vierpunkt-Hebevorrichtung	•	•	•	•	•
Flexible Industriereifen	•	•	•	•	•
FOPS II	•	•	•	•	•
Geschlossene Deluxe-Kabine mit Heizung	•	•	•	•	•
Geschlossene Deluxe-Kabine mit Heizung/Klimaanlage	•	•	•	•	•
Heckgegengewicht	•	•	•		
Heckkamera mit Display	•	•	•		
Heckscheibenwischer	•	•	•	•	•
High-Flow-Hydraulik		•	•	Std.	Std.
Joystick-Bedienelemente		•	•	Std.	Std.
Joystick mit 2. Fahrgeschwindigkeit	•				
2. Fahrgeschwindigkeit		•	•	Std.	Std.
Kennleuchte	•	•	•	•	•
Kit für Frischluftheizung				•	•
Kit für Motorblockheizung				•	•
LED-Seitenbeleuchtung		•	•		
Luftgefederter Sitz mit Bezug	•	•	•	•	•
Bobcat™-Hebelsteuerung	•	•	•		
Power Bob-Tach™	•	•	•	•	•
Radio	•	•	•	•	•
Reifen für extreme Beanspruchung	•	•	•	•	•
Reifen für hohe Beanspruchung (spurversetzt)		•	•	•	•
Reifen für vielseitigen Einsatz	•	•	•	Std.	Std.
Rückfahralarm	•	•	•	•	•
Schaufelparallelführung	•	•	•	•	•
Scheinwerferschutz	•	•	•	•	•
Schlussleuchtenschutz	•	•	•	•	•
Sonderausstattung für Straßenzulassung	•	•	•	•	•
Sonderlackierung	•	•	•	•	•
Steuerung für Anbaugeräte	•	•	•	Std.	Std.
Stroboskop-Kennleuchte	•	•	•	•	•
Super-Breitreifen		•	•	•	•
Verschleißbarer Tankdeckel				•	•
Vollgummireifen	•	•	•		
Wassertank	•	•	•		
Zusatzhydraulikanschluss hinten	•	•	•	•	•



Reifen für extreme Beanspruchung

LED-Leuchten

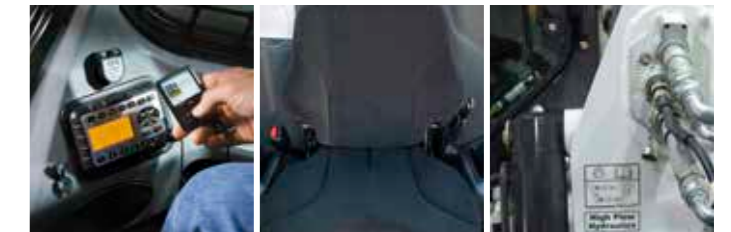
Beleuchtung für Straßenfahrt (StVZO)



SJC-Joystickbedienung

Heizung/Klimaanlage

Heckkamera



Radio

Luftgefederter Sitz mit Bezug

Hochleistungs-Zusatzhydraulik



Zusätzlicher Schutz

Gegengewichtssatz

Kennleuchte

WERKZEUGTRÄGER

BOBCAT-ANBAUGERÄTE

Mehr Flexibilität und Effizienz mit den Bobcat®-Anbaugeräten und -Werkzeugen.

- Größte Auswahl an Anbaugeräten der Branche.
- Leistungsdaten an Ihre Bobcat-Maschine anpassbar
- Stärkere Komponenten, robustere Bauweise für die härtesten Einsatzbereiche
- Rundum sicher mit der 12-monatigen Gewährleistung für jedes Original-Anbaugerät von Bobcat

Die tatsächliche Kompatibilität des Anbaugeräts kann je nach Maschinenkonfiguration variieren. Informationen zur Kompatibilität der Anbaugeräte erhalten Sie bei Ihrem Händler.



Schwenkbesen



Planierkästen



Hämmer



Buschsägen



Betonmischer



Fallhämmer



Universalgreifer



Nivellierrechen



Steinsammelschaufeln



Laserplanierer



Palettengabeln, hydraulisch



Wurzelgreifer



Vier-in-Eins-Schaufeln



Erdbohrer



Fernsteuerung



Bodenfräsen



Schneeräumschilde



Baumverpflanzter



Baumstumpfräsen



Scraper

WERKZEUGTRÄGER

TOP-AUSWAHL AN ANBAUGERÄTEN					
	S450	S510	S530	S550	S590
Anbaubagger	•	•	•	•	•
Anbaudumper	•	•	•	•	•
Anbaugrader	•	•	•	•	•
Aufreißer	•	•	•	•	•
Ballenforken	•	•	•	•	•
Bau-/Universalschaufeln	•	•	•	•	•
Baumstumpfräsen		•	•	•	•
Baumverpflanzter		•	•	•	•
Betonmischer	•	•	•	•	•
Bodenfräsen	•	•	•	•	•
Brushcat™ Rotationsmäher	•	•	•	•	•
Buschsägen	•	•	•	•	•
Dünger- und Getreideschaufeln	•	•	•	•	•
Erdbohrer	•	•	•	•	•
Falhämmer		•	•	•	•
Fernsteuerung	•	•	•	•	•
Gitterschaufeln	•	•	•	•	•
Grabenverdichter		•	•	•	•
Hämmer	•	•	•	•	•
Holzshredder	•	•	•	•	•
Kaltfräse	•	•	•	•	•
Kaltfräse, selbstnivellierend		•	•	•	•
Kehrschaufeln	•	•	•	•	•
Kraftrechen	•	•	•	•	•
Laser-Ausrüstung	•	•	•	•	•
Mäher (ohne CE)	•	•	•	•	•
Mischschaufeln		•	•	•	•
Niedrigprofilschaufeln	•	•	•	•	•
Nivellierrechen	•	•	•	•	•
Palettengabeln	•	•	•	•	•
Planierkästen		•	•	•	•
Planierschilde	•	•	•	•	•
Rasenausroller	•	•	•	•	•
Schlegelmäher	•	•	•	•	•
Schnee- und Leichtgutschaufel	•	•	•	•	•
Schneeräumschilde, Schneepflüge, V-Schneeräumschilde	•	•	•	•	•
Schwenkbesen	•	•	•	•	•
Scraper	•	•	•	•	•
Stahlraupen		•	•	•	•
Steinsammelschaufeln	•	•	•	•	•
Streuer	•	•	•	•	•
Universalgabeln	•	•	•	•	•
Universalgreifer	•	•	•	•	•
Universalschaufeln (GP)	•	•	•	•	•
Unterschneidmesser	•	•	•	•	•
Vibrationswalzen	•	•	•	•	•
Vier-in-Eins-Schaufeln	•	•	•	•	•
Wurzelgreifer	•	•	•	•	•

SPEZIFIKATIONEN

SPEZIFIKATIONEN					
	S450	S510	S530	S550	S590
LEISTUNGSDATEN					
Kipplast (ISO 14397-1)	1308 kg	1703 kg	1823 kg	1852 kg	1958 kg
Fahrbare Nutzlast (ISO 14397-1)	654 kg	851 kg	911 kg	926 kg	979 kg
Förderleistung Std.-Hydr. (bei Pumpe U/min)	63,2 l/min		64,7 l/min		
Förderleistung, Hochleistungshydr. (bei Pumpe U/min)	-		101,1 l/min		
Systemlastung an Schnellkupplungen	22,4-23,1 MPa		23,8-24,5 MPa		
Fahrgeschwindigkeit	11,4 km/h		11,8 km/h		
Fahrgeschwindigkeit (hoch, optional*)	14,8 km/h		17,3 km/h		
Hubweg	Radial		Vertikal	Radial	Vertikal
ABMESSUNGEN					
Länge mit Standardschaufel	3172 mm		3378 mm		
Breite über Standardschaufel	1575 mm		1727 mm		
Höhe mit Fahrerkabine	1976 mm		1972 mm		
Höhe bis Schaufelzapfen	2781 mm	2908 mm	3023 mm	2908 mm	3023 mm
Radstand	900 mm		1082 mm		
MOTOR					
Fabrikat/Modell	Bobcat 2,4 l 97/68 EC Stage V				
Kraftstoff	Diesel				
Kühlmittel	Wasser				
Leistung bei 2600 U/min (ISO 14396)	36,5 kW	41,0 kW			50,7 kW
Drehmoment bei 1800 U/min (ISO 14396)	182,2 Nm	204,0 Nm			252 Nm
Zylinderanzahl	4				
Ersetzung	2393 cm ³			2392 cm ³	
Kraftstofftank	53,8 l			93,7 l	
GEWICHT					
Betriebsgewicht**	2436 kg	2816 kg	2952 kg	2995 kg	3127 kg
Transportgewicht	2221 kg	2431 kg	2581 kg	2612 kg	2751 kg
UMGEBUNGSBEDINGUNGEN					
Fahrer LpA (98/37 & 474-1)			86 dB(A)		
Lärmpegel LwA (EU-Richtlinie 2000/14/EG)	98 dB(A)		101 dB(A)		
Körpervibration (ISO 2631-1), hohe Geschwindigkeit	0,78 ms ⁻²	0,86 ms ⁻²		0,9 ms ⁻²	
Körpervibration, Unsicherheit	0,39 ms ⁻²	0,43 ms ⁻²		0,4 ms ⁻²	
Hand-/Armvibration (ISO 5349-1), hohe Geschwindigkeit	1,29 ms ⁻²	1,31 ms ⁻²		1,6 ms ⁻²	
KRÄFTE					
Ausbrechkraft über Hubzylinder	1416 daN	1978 daN	1662 daN	1978 daN	
Ausbrechkraft über Kippzylinder	1807 daN	2080 daN	2122 daN	2080 daN	
Schiebekraft	1866 daN	2377 daN	-	2377 daN	
TAKTZEITEN					
Anheben der Hubarme	2,5 s	3,6 s			
Absenken der Hubarme	2,0 s	3,6 s	2,7 s	3,6 s	
Einkippen der Schaufel	1,5 s	1,7 s	1,8 s	1,7 s	
Auskippen der Schaufel	1,8 s	2,5 s			

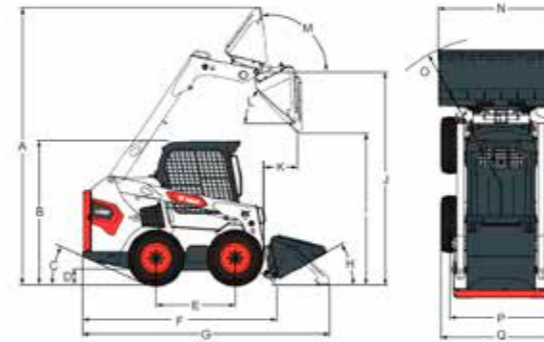
* Hohe Geschwindigkeitsstufe Standard bei S550 und S590 – optional auf anderen Modellen

** Basismaschine mit Schaufel, Fahrer und vollem Kraftstofftank

Bestimmte Spezifikationen beruhen auf konstruktiven Berechnungen und sind keine tatsächlichen Messwerte. Die Spezifikationen dienen nur zu Vergleichszwecken und können jederzeit unangekündigt geändert werden. Die Spezifikationen Ihres speziellen Bobcat-Produkts können aufgrund normaler Variationen bei Konstruktion, Fertigung, Betriebsbedingungen und anderen Faktoren abweichen. Bilder von Bobcat-Maschinen zeigen nicht unbedingt die Standardausrüstung.

SPEZIFIKATIONEN

ABMESSUNGEN



	S450	S510	S530	S550	S590		S450	S510	S530	S550	S590
A	3558	3787	3901	3787	3901	K	587	467	828	467	818
B	1976	1972	1972	1972	1972	L	40°	42°	42°	42°	42°
E	23°	24,2°	24,2°	24,2°	24,2°	M	91°	97°	97°	97°	97°
D	214	185	185	185	228	N	1575	1727	1727	1727	1727
E	900	1082	1082	1082	1082	N	-	1575	1575	1575	1575
F	2499	2657	2657	2657	2657	N	-	1880	1880	1880	1880
G	3172	3378	3378	3378	3378	O	1940	2032	2024	2032	2032
H	26°	30°	30°	30°	30°	P	-	1374	1374	1374	1374
I	2157	2205	2319	2205	2177	Q	1488	1643	1643	1643	1643
J	2781	2908	3023	2908	3023	Q*	-	1520	1520	1520	1520

* Maschinenbreite mit Reifen für hohe Beanspruchung (spurversetzt)

Einheit: mm



FINANZIERUNGS- OPTIONEN

FINANZIERUNG ÜBER 24, 36, 48 ODER 60 MONATE*

Verbessern Sie Ihren Cash-Flow. Nutzen Sie die Finanzierungsprogramme über 24, 36, 48 oder 60 Monate **ab 0 % Zinsen**. Fragen Sie Ihren Händler nach den verfügbaren Finanzierungsangeboten.

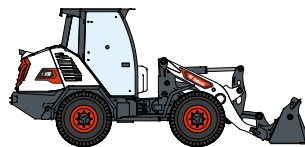
100 MACHINEN / 150 ANBAUGERÄTEFAMILIEN / 1 TOUGH ANIMAL



**KOMPAKT-
LADER**



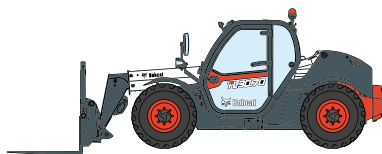
**KOMPAKT-
RAUPENLADER**



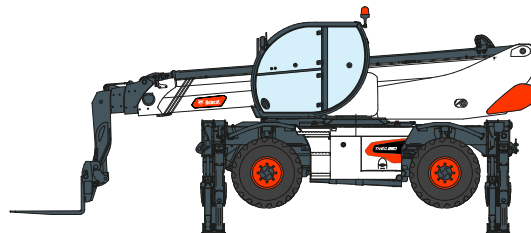
**KOMPAKT-
RADLADER**



**KOMPAKT-
KNICKLADER**



TELESKOPEN



ROTO-TELESKOPEN



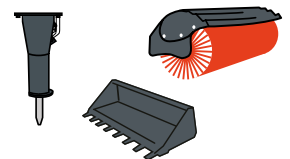
**LEICHTE
VERDICHUNGSGERÄTE**



**MINI-
RAUPENLADER**



**KOMPAKT
BAGGER**



ANBAUGERÄTE



www.bobcat.com

Bobcat ist ein Unternehmen der Doosan-Gruppe.

Doosan ist ein weltweit führender Anbieter von Baumaschinen, Lösungen für die Wasser- und Stromversorgung, Motoren und Maschinenbau, der mit Stolz Kunden und Gemeinden seit mehr als einem Jahrhundert zur Seite steht. | Bobcat, das Bobcat-Logo sind eingetragene Marken der Bobcat Company in den USA und anderen Ländern. ©2021 Bobcat Company. Alle Rechte vorbehalten.

©2021 BOBCAT B4501682-DE (04-21)



Bobcat®

* Die Finanzierungsangebote können je nach Land und Händler variieren. Fragen Sie immer Ihren Händler nach den aktuell verfügbaren Finanzierungsoptionen. Es können allgemeine Bedingungen gelten.

Doosan Bobcat EMEA, U Kodetky 1810, 263 12 Dobříš, Tschechische Republik



FSC C015904