



Bobcat[®]

One Tough Animal.

RASENMÄHER

🌐 Europa



EINFÜHRUNG

ONE TOUGH ANIMAL



► DIE GESCHICHTE VON BOBCAT

Im Jahr 1958 brachte die Melroe Manufacturing Company einen Frontlader in Kompaktausführung auf den Markt – den Vorgänger des M400, des ersten echten Kompaktladers weltweit. Bald darauf übernahm das Unternehmen die inzwischen weltbekannte Marke Bobcat. Ihr Erfolg legte den Grundstein für die Entwicklung der Kompaktmaschinenindustrie wie wir sie heute kennen.

► ERFAHRUNG IN JAHREN

In unserem Werk in Johnson Creek werden seit 1972 robuste und zuverlässige Rasenmäher hergestellt. Somit stecken hinter jedem Rasenmäher, der unser Werk verlässt, mehr als 50 Jahre Erfahrung und Know-how.



► BOBCAT HEUTE

Inspiziert durch den Erfolg auf dem nordamerikanischen Markt haben wir unsere neue Produktlinie von Rasenmähern in Europa eingeführt. So können unsere Kunden neue Herausforderungen bewältigen und ihr Geschäft mit zuverlässigen und robusten Maschinen ausbauen.



► UNSERE MISSION

Mit unseren Maschinen bringen wir Sie effizienter und produktiver voran, selbst unter den härtesten Bedingungen und in den schwierigsten Situationen. Was auch immer unsere Kunden wollen, wir finden einen Weg.

ENTWICKELT, DAMIT SIE IMMER AN DER SPITZE STEHEN

► EINFACHHEIT, PRODUKTIVITÄT UND LANGLEBIGKEIT

Ändern Sie Ihre Arbeitsweise mit den Bobcat-Rasenmähern: intuitive Maschinen, die Benutzerfreundlichkeit mit Wendigkeit und hervorragender Schnittqualität kombinieren. Dank der verschiedenen Konfigurationen, der robusten Bauweise und der einfachen Wartung können Sie mit diesen Rasenmähern über Jahre hinweg perfekte Ergebnisse erzielen.



► **UNSCHLAGBARE PRODUKTIVITÄT**
Mit Bobcat-Rasenmähern schaffen Sie mehr in kürzerer Zeit dank ausgezeichneter Mähgeschwindigkeit, hervorragender Manövrierbarkeit und Wendigkeit auf der Baustelle.



► **EIN SCHNITT DER EXTRAKLASSE**
Beeindrucken Sie Ihre Kunden dank der erstklassigen Schnittqualität unserer Rasenmäher. Dank innovativer Mähdecks und leicht einstellbarer Schnitthöhe erzielen Sie perfekte Ergebnisse – jedes Mal.



► **ZUVERLÄSSIG & STARK**
Mit über 50 Jahren Erfahrung in der Entwicklung und Herstellung von Rasenmähern verfügt Bobcat über das nötige Know-how, damit Sie garantiert eine langlebige, zuverlässige Maschine erhalten.



► **FREUDE AN DER ARBEIT**
Die leichtgängigen Bedienelemente, der Komfort, die Wendigkeit und die hohen Mähgeschwindigkeiten sorgen für eine wirklich bereichernde und befriedigende Erfahrung, die Ihnen stets ein Lächeln ins Gesicht zaubert.

LEISTUNGSDATEN



► LOSLEGEN IN MINUTENSCHNELLE

Dank des äußerst einfachen und intuitiven Bedienkonzepts müssen Sie keine Zeit damit verbringen, sich mit der Maschine vertraut zu machen – Sie können sofort produktiv werden. Der reibungslose Betrieb und die Nullwendebewegung bedeuten, dass Sie in Minutenschnelle über den Rasen flitzen werden.



► AUSGEZEICHNETE MANÖVRIERFÄHIGKEIT

Mit der Nullwendebewegung und der reaktionsschnellen, sensiblen Steuerung, die sich intuitiv bedienen lässt, bewegen Sie sich auf dem Rasen mit Präzision und Selbstvertrauen. Dabei umfahren Sie Hindernisse wie Bäume oder Pfähle mühelos und erledigen jede Aufgabe mit Raffinesse.



► STABILES FAHRVERHALTEN

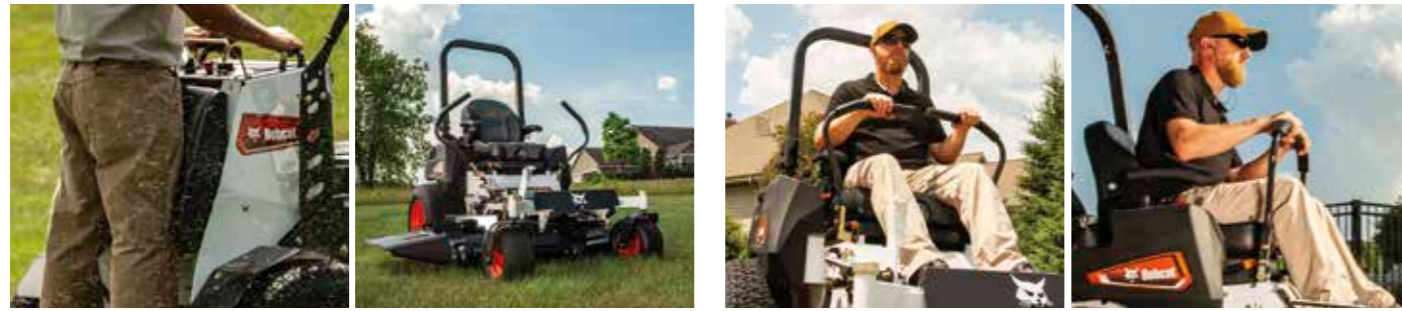
Dank des niedrigen Schwerpunkts und des breiten Radstands bieten unsere Rasenmäher eine unschlagbare Stabilität, die bei jeder Geschwindigkeit und jeder Kurve sofort Selbstvertrauen erweckt. Mit einer Reihe von zusätzlichen Sicherheitsfunktionen werden diese Maschinen schnell zu Ihrem zuverlässigen Partner für hervorragende Ergebnisse.



► FINDEN SIE DIE PERFEKTE KONFIGURATION

Mit einem umfassenden Angebot an Aufsitz-, Steh- und handgeführten Rasenmähern, sowohl in der Einstiegs- als auch in der Profiausführung, finden Sie garantiert die für Sie und Ihr Budget passende Maschine. Darüber hinaus können Sie Ihren Rasenmäher mit einer großen Auswahl an Mähdecks oder Mulch- und Auffangsystemen, die für alle unsere Modelle erhältlich sind, weiter anpassen.

EIN FAHRGEFÜHL SONDERGLEICHEN



► EINFACHER ZUGANG UND INTUITIVE BEDIENELEMENTE

Bobcat-Rasenmäher bieten einen einfachen Zugang zur Bedienposition, sodass Sie in Sekundenschnelle mit der Arbeit beginnen können. Der bequeme Sitz mit hoher Rückenlehne, die gut platzierte Polsterung für zusätzlichen Komfort und Schutz Ihrer Knie sowie die ergonomischen Bedienelemente ist eins garantiert: Diese Maschinen bieten ein Fahrgefühl sondergleichen.



► INTUITIVE BEDIENKONSOLE



Genießen Sie die Intuitivität und den Komfort der Bedienkonsole mit den gut platzierten, ergonomischen Bedienelementen, die es Ihnen ermöglichen, sich im Handumdrehen mit Ihrer Maschine zurechtzufinden.

► ROBUSTES RUTSCHFESTES FAHRERPODEST



Die Bobcat-Stehrasenmäher sind mit einem robusten rutschfesten Fahrerpodest ausgestattet, das sich schnell und einfach anheben lässt, sodass Sie in beengten Bereichen mehr Kontrolle über Ihre Maschine haben.

► KOMFORTABLER SITZ



Der Sitz ist mit verstellbaren Armlehnen und einer hohen Rückenlehne ausgestattet, sodass Sie bequem und ohne Ermüdungserscheinungen sitzen können.



LANGE LEBENSDAUER

► ROBUSTER PARTNER

Bobcat-Rasenmäher basieren auf einer langlebigen, robusten und intelligenten Konstruktion, die den Verschleiß aller Komponenten verringert und für eine einfache regelmäßige Wartung sorgt. Dadurch wird die Langlebigkeit der Maschine verlängert und der Wert Ihrer Investition geschützt.



KEINE ZEIT FÜR AUSFÄLLE. TAGAUS, TAGEIN IM EINSATZ, SELBST UNTER HÄRTESTEN BEDINGUNGEN.

► BOBCAT-PSA

Mit der persönlichen Schutzausrüstung von Bobcat erhalten Sie garantiert den besten Schutz für Ihre Augen, Ihren Kopf und Ihren Körper. Unsere Schutzbrillen sind mit stoßfesten Gläsern ausgestattet, die Schmutz und Staub von Ihren Augen fernhalten. Unsere Westen, Jacken und Hosen sind aus strapazierfähigen Materialien gefertigt, um harten Arbeitsumgebungen standzuhalten, und sorgen dafür, dass Sie sich bei Ihrer Arbeit wohl fühlen.



► STANDARDGEWÄHRLEISTUNG

Bobcat entwickelt jede einzelne Maschine nach höchsten Standards in puncto Qualität und Langlebigkeit. Insgesamt können Sie bis zu 5 Jahre vom Gewährleistungsschutz profitieren.



► ERWEITERTE GEWÄHRLEISTUNG MIT PROTECTION PLUS

Mit Protection Plus® gehen Sie auf Nummer sicher. Die erweiterte Gewährleistung bietet denselben Schutz wie die Standardgewährleistung, kann jedoch entsprechend den Anforderungen und Erwartungen der Kunden mit verschiedenen Laufzeiten und Betriebsstunden pro Jahr abgeschlossen werden. Konfigurieren Sie die für Sie passende Gewährleistung mit Optionen von bis zu 5 Jahren. Und Protection Plus ist übertragbar – ein klarer Vorteil für den Wiederverkaufswert Ihrer Maschine.



► BOBCARE PM

Voraussetzung für lange Maschinenlaufzeiten ist eine sorgfältige Wartungsplanung, die vor unerwarteten Reparaturkosten und Ausfällen schützt, sodass Sie sich voll und ganz auf Ihre Maschine verlassen können.

- Vermeidung von größeren Reparaturen und Komplettausfällen
- Weniger Ausfallzeiten, mehr Produktivität und höhere Rentabilität

WÄHLEN SIE IHRE MASCHINE

AUFSITZRASENMÄHER

► SETZEN SIE SICH ANS STEUER

Nehmen Sie Platz und genießen Sie die Fahrt mit unseren Aufsitzrasenmähern – ein gut abgestimmtes Paket aus hervorragender Schnittqualität, niedrigem Schwerpunkt und hervorragendem Komfort. Perfekt zum Mähen großer Rasenflächen oder für andere allgemeine Anwendungen.



STEH- RASENMÄHER

► PERFEKTE WENDIGKEIT

Die Bobcat-Stehrasenmäher sind äußerst wendige Maschinen, die selbst auf stark landwirtschaftlich gestalteten Anlagen beste Mähergebnisse liefern. Sie ermöglichen Ihnen ein einfaches Ab- und Aufsteigen, wenn Sie Hindernisse aus dem Weg räumen oder Zäune öffnen müssen.



HANDGEFÜHRTE RASENMÄHER

► VERÄNDERN SIE IHRE ARBEITSWEISE

Diese kompakten und dennoch leistungsstarken Maschinen sind die beste Lösung für kleinere Arbeiten auf unebenem Gelände, bei denen maximale Wendigkeit erforderlich ist. Dank ihrer außergewöhnlichen Manövrierfähigkeit, der guten Sicht und der perfekten Schnittqualität steigern sie Ihre Produktivität und ermöglichen es Ihnen, auch dort zu arbeiten, wo andere Maschinen versagen.

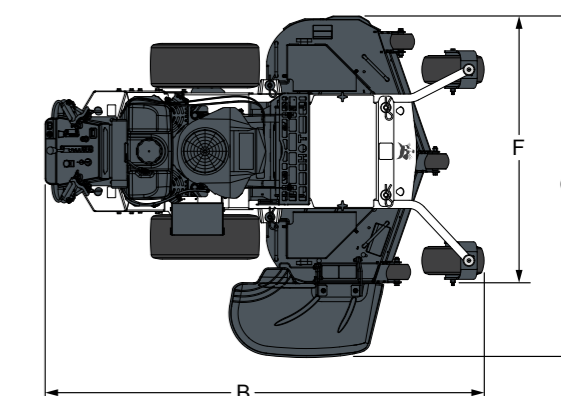
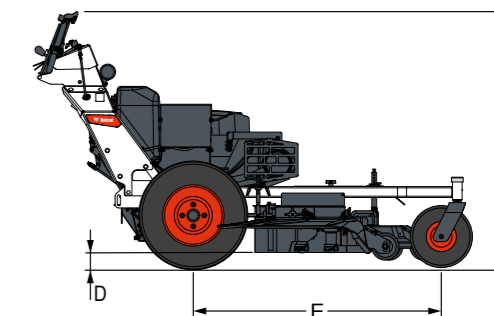


HANDGEFÜHRTE RASENMÄHER

TECHNISCHE DATEN – WB700		
BREITE DES MÄHDECKS	122 cm	132 cm
MOTOR		
Modell	Kaw FS541V	Kaw FS600V
Motorleistung	11,2 kW / 15 PS	13,8 kW / 18,5 PS
Hubraum	603 cm ³	
Kraftstofftankvolumen	18,9 l	
Luftfilter	Doppelelement	
ELEKTRIK		
Ladesystem	15 A	
Verwendete	142 Nm	
MÄHDECK		
Mähdeck	TufDeck-Schneidsystem	
Breite	122 cm / 48"	132 cm / 52"
Verstellbare Abstandsräder	3	
Schnitthöhe	38 - 114 mm	
Mähmesserspitzen-Geschwindigkeit	74,7 m/s bei 3 500 U/min	82,8 m/s bei 3 500 U/min
Auswerfer	Flexibles geformtes Polymer	
RAHMEN		
Vorne und hinten	1,5 x 2,5-Zoll-Stahlrohre; geschweißter, verstärkter Stahlrahmen	
Maschinenlänge	1 981 mm	
Maschinengewicht	320 kg	327 kg
GETRIEBE		
Typ	HG ZT-2800 mit Ladepumpen	
Pumpenverdrängung	10 cm ³	
Ölkapazität	3,8 l	
Vorwärtsgeschwindigkeit	10,5 km/h	
Rückwärtsgeschwindigkeit	4,8 km/h	
RÄDER		
Größe der Antriebsräder	20 x 8	
Größe des vorderen Laufrads	11 x 6, halbpneumatisch	
Laufradarmbefestigung	Mit dem Rahmen verschweißt	



ABMESSUNGEN – WB700		
BREITE DES MÄHDECKS	122 cm	132 cm
A Höhe	1 105 mm	
B Länge insgesamt	1 981 mm	
C Gesamtbreite (Auswerfer oben)	1 227 mm	1 328 mm
C Gesamtbreite (Auswerfer unten)	1 577 mm	1 679 mm
D Schnitthöhe	38 - 114 mm	
E Radstand	1 168 mm	
F Schnittbreite	1 219 mm	1 321 mm
G Messerlänge	413 mm	457 mm



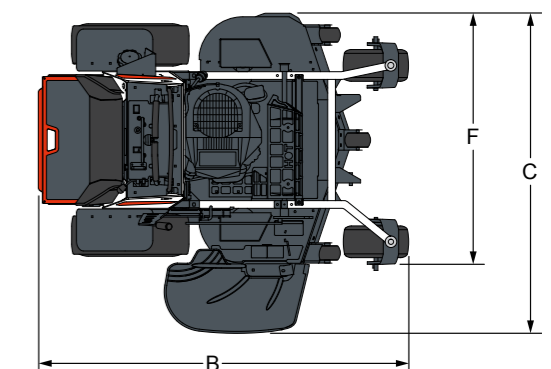
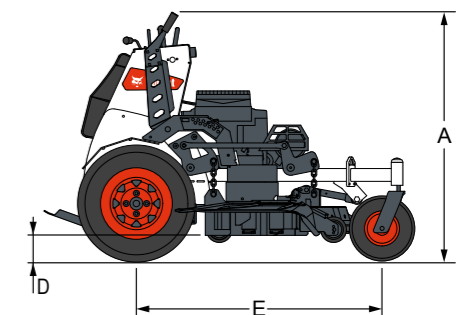
Einige Angaben beruhen auf konstruktiven Berechnungen und sind keine tatsächlichen Messwerte. Die technischen Daten dienen nur zu Vergleichszwecken und können jederzeit unangekündigt geändert werden. Die Daten Ihres speziellen Bobcat-Produkts können aufgrund normaler Variationen bei Faktoren wie u. a. Konstruktion, Fertigung und Betriebsbedingungen von den Angaben abweichen. Abbildungen von Bobcat-Maschinen zeigen nicht unbedingt die Standardausstattung.

NULLWENDEKREIS-STEHRASENMÄHER

TECHNISCHE DATEN ZS4000			
BREITE DES MÄHDECKS	122 cm	132 cm	155 cm
MOTOR			
Modell	Kaw FT651V	Kaw FT730V	
Motorleistung	14,9 kW / 20 PS	17,9 kW / 24 PS	
Hubraum	726 cm ³		
Kraftstofftankvolumen	24,6 l		
Luftfilter	Doppelelement		
ELEKTRIK			
Ladesystem	15 A		
Verwendete	271 Nm		
MÄHDECK			
Mähdeck	AirFX-Schneidsystem		
Vordere Kante	Einstellbar, Frontlippe, Standard		
Breite	122 cm / 48"	132 cm / 52"	155 cm / 61"
Verstellbare Abstandsräder	4		6
Schnitthöhe	38 - 114 mm		
Mähmesserspitzen-Geschwindigkeit	84,3 m/s bei 3 500 U/min	81,5 m/s bei 3 500 U/min	85,4 m/s bei 3 500 U/min
Auswerfer	Flexibles geformtes Polymer		
RAHMEN			
Vorne und hinten	1,5 x 2,5-Zoll-Stahlrohre; geschweißter, verstärkter Stahlrahmen		
Maschinenlänge	1 625 mm		
Maschinengewicht	446 kg	454 kg	470 kg
GETRIEBE			
Typ	HG ZT-3400 hydrostatisches Transaxle-Getriebe		
Pumpenverdrängung	12 cm ³		
Ölkapazität	7,6 l		
Vorwärtsgeschwindigkeit	16,8 km/h		
Rückwärtsgeschwindigkeit	5,6 km/h		
RÄDER			
Größe der Antriebsräder	23 x 8.5-12	23 x 10.5-12	
Größe des vorderen Laufrads	13 x 6.5-6		
Laufradarmbefestigung	Aufschraubbar		
BEDIENERSTAND			
Einstellung	Hochklappen und verriegeln		
Fahrerpolster	Für Wartungsarbeiten abnehmbar		
Schwingungsisolierung	Gedämpft		



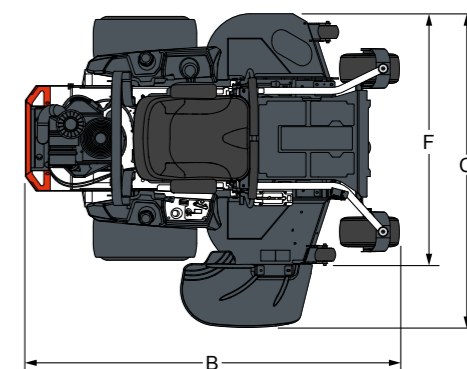
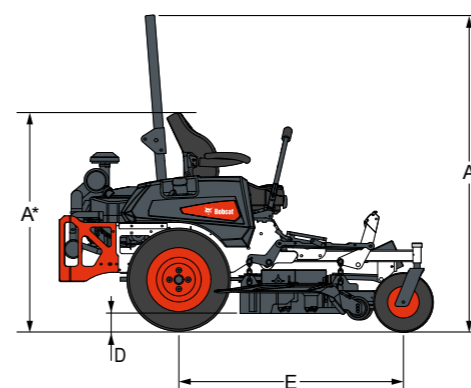
ABMESSUNGEN – ZS4000			
BREITE DES MÄHDECKS	122 cm	132 cm	155 cm
A Höhe	1 062 mm		
B Länge insgesamt	1 625 mm		
C Gesamtbreite (Auswerfer oben)	1 252 mm	1 383 mm	1 610 mm
C Gesamtbreite (Auswerfer unten)	1 602 mm	1 733 mm	1 960 mm
D Schnitthöhe	38 - 114 mm		
E Radstand	1 135 mm	1 265 mm	
F Schnittbreite	1 220 mm	1 330 mm	1 550 mm
G Messerlänge	415 mm	457 mm	533 mm



Einige Angaben beruhen auf konstruktiven Berechnungen und sind keine tatsächlichen Messwerte. Die technischen Daten dienen nur zu Vergleichszwecken und können jederzeit unangekündigt geändert werden. Die Daten Ihres speziellen Bobcat-Produkts können aufgrund normaler Variationen bei Faktoren wie u. a. Konstruktion, Fertigung und Betriebsbedingungen von den Angaben abweichen. Abbildungen von Bobcat-Maschinen zeigen nicht unbedingt die Standardausstattung.

NULLWENDEKREIS-AUFSITZRASENMÄHER

TECHNISCHE DATEN	ZT2000		ZT3000			ZT3500			ZT6000		
BREITE DES MÄHDECKS	122 cm	132 cm	122 cm	132 cm	155 cm	122 cm	132 cm	155 cm	132 cm	155 cm	
MOTOR											
Modell	Kaw FR6511V		Kaw FT651V			Kaw FT730V			Kaw FX801V		
Motorleistung	16,0 kW / 21,5 PS		14,9 kW / 20 PS			17,9 kW / 24 PS			19 kW / 25,5 PS		
Hubraum	726 cm ³										
Kraftstofftankvolumen	14,0 l					29,5 l			56,0 l		
Luftfilter	Einstufenluftfilter		Doppelement						Kanister-Luftfilter		
ELEKTRIK											
Ladesystem	15 A										
Verwendete	142 Nm		169 Nm						305 Nm		
MÄHDECK											
Mähdeck	TufDeck-Schneidsystem					TufDeck Pro-Schneidsystem			AirFX-Schneidsystem		
Breite	122 cm / 48"	132 cm / 52"	122 cm / 48"	132 cm / 52"	155 cm / 61"	122 cm / 48"	132 cm / 52"	155 cm / 61"	132 cm / 52"	155 cm / 61"	
Verstellbare Abstands-räder	3				6		3		6		
Schnitthöhe	38 – 114 mm								25 – 133 mm		
Mähmesserspitzen-Geschwindigkeit	74,7 m/s bei 3 500 U/min	82,8 m/s bei 3 500 U/min	73,6 m/s bei 3 500 U/min	81,5 m/s bei 3 500 U/min	85,4 m/s bei 3 500 U/min	73,6 m/s bei 3 500 U/min	81,5 m/s bei 3 500 U/min	85,4 m/s bei 3 500 U/min	81,5 m/s bei 3 500 U/min	85,4 m/s bei 3 500 U/min	
Auswerfer	Flexibles geformtes Polymer										
RAHMEN											
Vorne und hinten	1,5 x 2,5-Zoll-Stahlrohre; geschweißter, verstärkter Stahlrahmen										
Maschinenlänge	1 930 mm				2 006 mm		1 930 mm		2 006 mm		2 108 mm
Maschinengewicht	350 kg	357 kg	334 kg	342 kg	361 kg	400 kg	407 kg	422 kg	585 kg	608 kg	
GETRIEBE											
Typ	HG ZT-2800 hydrostatisches Transaxle-Getriebe		HG ZT-3100 hydrostatisches Transaxle-Getriebe			HG ZT-3400 hydrostatisches Transaxle-Getriebe			HG ZT-4400 hydrostatisches Transaxle-Getriebe		
Pumpenverdrängung	10 cm ³										
Ölkapazität	3,8 l		3,8 l			3,8 l			6,9 l		
Vorwärtsgeschwindigkeit	11 km/h		12,8 km/h			16 km/h			19,3 km/h		
Rückwärtsgeschwindigkeit	4,8 km/h		5,6 km/h			5,6 km/h			6,4 km/h		
RÄDER											
Größe der Antriebsräder	20 x 10-10. 4		22 x 11-10			23 x 10.5-12			24 x 10.5-12. 4		
Größe des vorderen Laufrads	11 x 6-5		11 x 6-5			13 x 6.5-6			13 x 6.5-6		
Laufradarmbefestigung	Mit dem Rahmen verschweißt								Aufschraubbar		
SITZ											
Beschreibung	Hohe Rückenlehne und Federsitz		Hohe Rückenlehne, EVC und Federsitz			Hohe Rückenlehne, vollständig mechanischer Federsitz					
Längsverstellung	Schiebehebel										



ABMESSUNGEN – ZT2000		
BREITE DES MÄHDECKS	122 cm	132 cm
A* Höhe	1 108 mm	
B Länge insgesamt	1 930 mm	
C Gesamtbreite (Auswerfer oben)	1 241 mm	1 381 mm
C Gesamtbreite (Auswerfer unten)	1 591 mm	1 731 mm
D Schnitthöhe	38 – 114 mm	
E Radstand	1 220 mm	
F Schnittbreite	1 220 mm	1 321 mm
G Messerlänge	413 mm	457 mm

ABMESSUNGEN – ZT3000			
BREITE DES MÄHDECKS	122 cm	132 cm	155 cm
A Höhe	1 173 mm		
B Länge insgesamt	1 930 mm		
C Gesamtbreite (Auswerfer oben)	1 241 mm	1 381 mm	1 600 mm
C Gesamtbreite (Auswerfer unten)	1 575 mm	1 731 mm	1 950 mm
D Schnitthöhe	38 – 114 mm		
E Radstand	1 220 mm		
F Schnittbreite	1 220 mm	1 321 mm	1 550 mm
G Messerlänge	413 mm	457 mm	533 mm

ABMESSUNGEN – ZT3500			
BREITE DES MÄHDECKS	122 cm	132 cm	155 cm
A Höhe (ROPS oben)	1 733 mm		
A Höhe (ROPS unten)	1 190 mm		
B Länge insgesamt	1 930 mm		
C Gesamtbreite (Auswerfer oben)	1 241 mm	1 381 mm	1 600 mm
C Gesamtbreite (Auswerfer unten)	1 591 mm	1 731 mm	1 950 mm
D Schnitthöhe	38 – 114 mm		
E Radstand	1 220 mm		
F Schnittbreite	1 220 mm	1 321 mm	1 550 mm
G Messerlänge	413 mm	457 mm	533 mm

ABMESSUNGEN – ZT6000		
BREITE DES MÄHDECKS	132 cm	155 cm
A Höhe (ROPS oben)	1 836 mm	
A Höhe (ROPS unten)	1 148 mm	
B Länge insgesamt	2 108 mm	
C Gesamtbreite (Auswerfer oben)	1 381 mm	1 600 mm
C Gesamtbreite (Auswerfer unten)	1 731 mm	1 950 mm
D Schnitthöhe	25 – 133 mm	
E Radstand	1 341 mm	
F Schnittbreite	1 320 mm	1 550 mm
G Messerlänge	457 mm	533 mm

Einige Angaben beruhen auf konstruktiven Berechnungen und sind keine tatsächlichen Messwerte. Die technischen Daten dienen nur zu Vergleichszwecken und können jederzeit unangekündigt geändert werden. Die Daten Ihres speziellen Bobcat-Produkts können aufgrund normaler Variationen bei Faktoren wie u. a. Konstruktion, Fertigung und Betriebsbedingungen von den Angaben abweichen. Abbildungen von Bobcat-Maschinen zeigen nicht unbedingt die Standardausstattung.



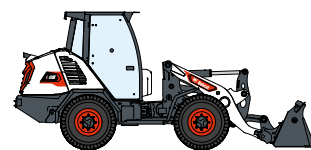
340 MASCHINEN / 150 ANBAUGERÄTEFAMILIEN / 1 TOUGH ANIMAL



KOMPAKTLADER



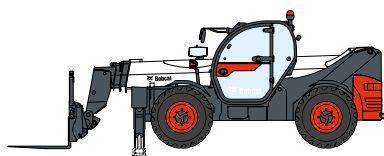
KOMPAKT-RAUPENLADER



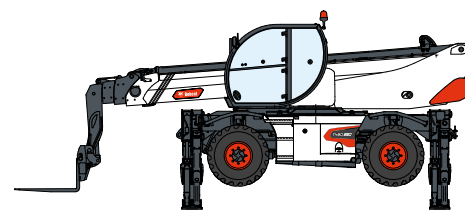
KOMPAKT-RADLADER



GABELSTAPLER



TELESKOPEN



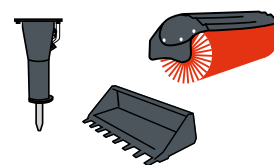
ROTO-TELESKOPEN



LEICHTE
VERDICHTUNGSMASCHINEN



KOMPAKTBACKER



ANBAUGERÄTE



KOMPAKT-KNICKLADER



MINI-RAUPENLADER



RASENMÄHER



KOMPAKTTRAKTOREN

DOOSAN

Bobcat ist ein Unternehmen der Doosan-Gruppe. Doosan ist ein weltweit führender Anbieter von Baumaschinen, Strom- und Wasserversorgungssystemen, Motoren und Maschinenbaulösungen, der mit Stolz Kunden und Gemeinden seit mehr als einem Jahrhundert zur Seite steht. | Bobcat und das Bobcat-Logo sind eingetragene Marken der Bobcat Company in den USA und weiteren Ländern. ©2023 Bobcat Company. Alle Rechte vorbehalten.

* Die Finanzierungsangebote können je nach Land und Händler variieren. Fragen Sie immer Ihren Händler nach den aktuell verfügbaren Finanzierungsoptionen. Unter Umständen gelten spezielle Konditionen.

Doosan Bobcat EMEA, U Kodetky 1810, 263 12 Dobříš, Tschechische Republik

www.bobcat.com

©2023 BOBCAT B4502511-DE (11-23)

