

Chariot télescopique TL43-80HF 135 V série R

Telescopics
Caractéristiques

Performances

Capacité nominale	4300 kg
Capacité à hauteur max. sur pneus	1800 kg
Capacité à portée max.	1600 kg
Hauteur de levage	7505.0 mm
Force d'arrachement au vérin de cavage	7000 daN
Force de traction au crochet d'attelage (pneus de 24")	7200 daN
Pente franchissable max. (pneus de 24")	33.0°
Portée max.	4022.0 mm

Durées du cycle

Levage de la flèche	6.5 s
Descente de la flèche	5.0 s
Section d'extension / rétraction	5.0 s
Rentrée de la flèche	4.5 s
Cavage	2.3 s
Déversement	2.0 s

Poids

Poids hors charge (pneus de 24")	7985 kg
----------------------------------	---------

Moteur

Marque / Modèle	Bobcat D34
Carburant	DIESEL
Puissance nominale (ISO 14396)	101.0 kW
Régime nominal	2400.0 RPM
Couple maximal à 1400 tr/min	500.0 Nm
Nombre de cylindres	4.0
Cylindrée	3.41 L

Circuit hydraulique

Type de pompe	Pompe à piston LS avec limiteur de déplacement électrique
Débit de la pompe	190.00 L/min
Réglage de la pression de décharge	255.00 bar
Type de distributeur	Centre fermé avec partage de débit et compensation de débit

Système d'entraînement

Transmission	Hydrostatique avec régulation électronique
Entraînement principal	Moteur hydrostatique + Boîte de vitesses à 2 rapports

Traction

Pneus standard	400/80-24 / 20PR TM R4
Petite vitesse - mode tortue (24" / 20")	6
Petite vitesse - mode lapin (24" / 20")	11
Grande vitesse - mode tortue (24" / 20")	16
Grande vitesse - mode lapin (24" / 20")	30
Petite vitesse - mode tortue (24" / 20") - (Option grande vitesse)	6
Petite vitesse - mode lièvre (24" / 20") - (Option grande vitesse)	12
Grande vitesse - mode tortue (24" / 20") - (Option grande vitesse)	18
Grande vitesse - mode lièvre (24" / 20") - (Option grande vitesse)	40

Freins

Freinage du moteur	Circuit hydrostatique
Frein de stationnement et frein de secours	Frein passif
Frein de service	Disques à bain d'huile

Direction

Mode de direction	2 wheel steering / 4 wheel steering / Crab-steering
-------------------	---

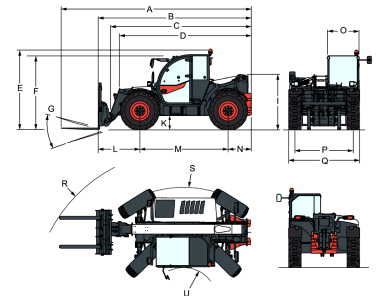
Contenances

Réservoir de carburant	138.00 L
Réservoir d'AdBlue®	28.80 L
Réservoir hydraulique	59.00 L
Circuit hydraulique	126.00 L

Environnement

Niveau sonore au poste de l'opérateur (LpA) (EN 12053)	73 dB(A)
	73 dB(A)

Dimensions

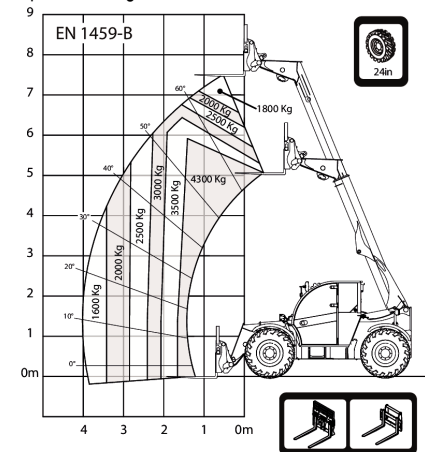


Values marked with * - 24" tyres

(A)	6180.0 mm	(L)	1352.0 mm
(B)	4975.0 mm	(M)	2870.0 mm
(C)	4585.0 mm	(N)	754.0 mm
(D*)	4256.0 mm	(O)	1013.0 mm
(E*)	2587.0 mm	(P)	1895.0 mm
(F*)	2457.0 mm	(Q)	2300.0 mm
(G)	152.0°	(R*)	4883.0 mm
(I*)	1770.0 mm	(S*)	3714.0 mm
(K)	346.0 mm	(U*)	1092.0 mm
(K*)	430.0 mm		

Abaques de charge

Abaques de charge



Chariot télescopique TL43-80HF 135 V série R

Telescopic
Caractéristiques

Niveau de pression acoustique au poste de l'opérateur
2014/1322 Annexe XIII - 40km/h : portes fermées (portes
ouvertes) (LpA)

Niveau de puissance acoustique (LwA)

Vibrations globales transmises au corps (EN 13059)

107 dB(A)

1.20 ms⁻²