



Bobcat®

One Tough Animal.

GAMME DE MODÈLES

ÉQUIPEMENT DE COMPACTAGE



INTRODUCTION

ONE TOUGH ANIMAL



► L'HISTOIRE DE BOBCAT

En 1958, la société Melroe Manufacturing Company présente une chargeuse frontale compacte qui évolue rapidement pour devenir le modèle M400, la première véritable chargeuse compacte au monde. Cette entreprise a rapidement adopté la désormais célèbre marque « Bobcat » et la réussite qu'elle a connue a ouvert la voie au secteur des machines compactes que nous connaissons aujourd'hui.

► DES SOLUTIONS POUR CHAQUE CHANTIER

Bobcat continue à mettre sur le marché de nouvelles machines et technologies, à faire son entrée dans de nouvelles catégories et à développer des innovations centrées sur le client.



► PETIT MAIS PUISSANT

Aucun chantier de construction n'est complet sans l'intervention d'un compacteur de sol et d'asphalte. Nous avons étoffé notre vaste catalogue pour y ajouter des machines de compactage très polyvalentes, allant des pilonneuses de 29 kg aux rouleaux tandem de 2,6 tonnes.



► NOTRE MISSION

Avec nos produits, les opérateurs peuvent en faire plus, même dans les conditions les plus difficiles et les situations les plus complexes. Là où nos clients expriment un besoin, nous leur fournissons les moyens.

SUITE DE COMPACTAGE COMPLÈTE

► LA SOLUTION IDÉALE POUR VOTRE CHANTIER

Ces machines robustes, hautement productives et intelligemment conçues permettent de répondre rapidement à tous les besoins de compactage sur tous les terrains. Grâce à leur fonctionnement intuitif, à leur facilité d'entretien et à leurs nombreux dispositifs de sécurité, ces machines sont accessibles aux nouveaux utilisateurs.

PLAQUES RÉVERSIBLES HYDROSTATIQUES

P.13



ROULEAUX À GUIDAGE MANUEL

P. 14



ROULEAUX DE TRANCHÉE

P. 15



PLAQUES RÉVERSIBLES

P. 10

PLAQUES MARCHE AVANT

P.9



PILONNEUSES

P.6



► PRODUCTIVITÉ ACCRUE

Augmentez votre productivité et faites moins d'efforts, tout en maintenant une faible consommation de carburant, grâce à un ensemble de caractéristiques de productivité.



► DES MACHINES FAITES POUR DURER

Grâce à la robustesse de son châssis, vous n'avez pas à vous soucier d'endommager la machine, quel que soit l'endroit où vous l'utilisez.



► FONCTIONNEMENT SUR TOUTES LES SURFACES

Grâce aux deux réglages de l'amplitude et à la technologie à trois arbres, vous pouvez entreprendre n'importe quelle tâche de compactage en toute confiance.



► ACCESSIBLE À TOUS

Grâce à la simplicité de leurs commandes, les machines peuvent être utilisées efficacement et en toute sécurité par des opérateurs même novices qui ont reçu une formation de base.

PILONNEUSES

► LA PUISSANCE DE COMPACTAGE À L'ÉTAT PUR

Grâce à leurs moteurs robustes et fiables, nos pilonneuses présentent une puissance de compactage élevée, tandis que leur conception technique intelligente permet d'abaisser leur centre de gravité, leur conférant ainsi un équilibre optimal.



CARACTÉRISTIQUES TECHNIQUES

	R30	R60	R60P	R68	R68P	R70D
POIDS ET DIMENSIONS						
Poids de la machine	29 kg	62 kg		68 kg		83 kg
Longueur du sabot	260 mm			340 mm		
Largeur du sabot	130 mm			280 mm		
Longueur de la poignée	660 mm	710 mm				770 mm
Hauteur de la machine	860 mm	1 120 mm	1 020 mm		980 mm	
Largeur de la poignée	300 mm	355 mm				410 mm
MOTEUR						
Moteur	Honda GX 35	Honda GX 100	Honda GXR 120	Honda GX 100	Honda GXR 120	Yanmar L48
Carburant	Essence					Diesel
Puissance du moteur selon le régime	0,92 kW (1,23 HP) à 5 500	2,2 kW (3 HP) à 4 300	2,7 kW (3,7 HP) à 4 300	2,2 kW (3 HP) à 4 300	2,7 kW (3,7 HP) à 4 300	3,2 kW (4,3 HP) à 4 300
Consommation de carburant	0,5 l/h	0,9 l/h	1 l/h	0,9 l/h	1 l/h	0,9 l/h
FORCES DE COMPACTAGE						
Vitesse de percussion	13,3 Hz	11,3 Hz				12,2 Hz
Hauteur de la course	45 mm	65 mm				60 mm
Force centrifuge	2 kN	11,5 kN		13 kN		16 kN
Capacité de surface	58 m ² /h / 94 m ² /h	227 m ² /h				210 m ² /h
Performances de compactage maxi	30 cm	45 cm		50 cm		60 cm
DIVERS						
Contenance du réservoir de carburant	0,63 l	3,2 l				2,5 l
Vitesse de déplacement	12 m/min	13,5 m/min				12 m/min
Largeur des tailles de sabot en option	80 mm	165-200-230-330-400 mm				230-330 mm

Ces données peuvent être modifiées sans préavis. Les caractéristiques techniques de votre équipement Bobcat peuvent changer en raison de variations concernant la conception et les conditions d'utilisation.



PLAQUES MARCHE AVANT

► POLYVALENCE ET AGILITÉ

Leur petite taille et leur maniabilité les rendent particulièrement adaptées aux espaces exigus. Intuitives et faciles d'entretien, ces machines conviennent aussi parfaitement aux opérateurs novices.

Conçues pour un maximum de temps productif grâce aux grands capots latéraux, protégeant entièrement les courroies trapézoïdales qui assurent la puissance de compactage.

Le système vibrant hautement performant offre des intervalles d'entretien espacés et un coût de possession réduit.



Les poignées basses à faibles vibrations transmises aux mains et aux bras améliorent le confort de l'opérateur en réduisant les vibrations indésirables. Les niveaux sont conformes aux réglementations les plus strictes, ce qui élimine les documents administratifs supplémentaires à remplir.

Durabilité accrue, même sur les chantiers les plus exigeants, grâce aux roues de transport avec jantes en aluminium disponibles en option.

Les plaques marche avant sont équipées de plaques de base très résistantes qui sont plus épaisses à l'arrière, là où l'usure est la plus importante. Ainsi, les plaques de base des machines qui fonctionnent dans des conditions habituelles ne nécessitent aucun entretien pendant leur durée de vie.

CARACTÉRISTIQUES TECHNIQUES

	FP10.33	FP12.40	FP15.40	FP15.50	FP20.50	FP20.50D
POIDS ET DIMENSIONS						
Poids de la machine (configuration de base)	54 kg	69 kg	80 kg	84 kg	88 kg	106 kg
Poids de la machine (avec le système d'arrosage d'eau en option et les roues)	54 kg	76 kg	89 kg	93 kg	97 kg	106 kg
Longueur de la machine (configuration de base)	655 mm	621 mm	700 mm			
Longueur de la machine (avec le système d'arrosage d'eau en option et les roues)	635 mm	770 mm	1075 mm			
Longueur de plaque de base	497 mm	540 mm	559 mm			
Longueur de contact au sol	341 mm	371 mm	352 mm			
Hauteur de la machine	453 mm	514 mm	667 mm			
Poids de la poignée (transport)	1 100 mm			736 mm		
Largeur de la machine	330 mm	400 mm		500 mm		
MOTEUR						
Moteur	Honda GX 120			Honda GX	Honda GX 160	Hatz 1B20
Carburant	Essence					Diesel
Puissance du moteur selon le régime	2,9 kW (à 3 600)				3,7 kW (à 3 250)	3,2 kW (à 3 250)
FORCES DE COMPACTAGE						
Fréquence de vibration maxi	100 Hz	98 Hz	100 Hz		90 Hz	
Force centrifuge maxi	10,5 kN	12 kN	15 kN			
Capacité de surface	436 m ² /h	480 m ² /h	648 m ² /h	720 m ² /h	930 m ² /h	990 m ² /h
Caract. de la pression de surface	9,3 N/cm ²	8,1 N/cm ²	10,7 N/cm ²	8,5 N/cm ²	10,2 N/cm ²	
DIVERS						
Vibrations main/bras sur la poignée	11 m/s ²	3,0 m/s ²	< 2,5 m/s ²		3,1 m/s ²	< 2,5 m/s ²
Vitesse	0-22 m/min	0-20 m/min	0-27 m/min	0-24 m/min	0-31 m/min	0-33 m/min
Pente franchissable	30%					
Inclinaison maxi sur tous les côtés	20°					

Ces données peuvent être modifiées sans préavis. Les caractéristiques techniques de votre équipement Bobcat peuvent changer en raison de variations concernant la conception et les conditions d'utilisation.

PLAQUES RÉVERSIBLES

ÉQUIPEMENT FIABLE

Équipées d'une commande de direction hydrostatique, les plaques réversibles permettent des changements de direction rapides et des travaux de compactage dans les espaces restreints. Avec la simplicité de ses commandes et sa grande précision, cette machine, qui se révèle particulièrement fouguese, est l'une des plus rapides de sa catégorie.

Le châssis robuste protège les composants clés et garantit des transports en toute sécurité

La plaque de base est résistante à l'usure et autonettoyante, ce qui vous offre plus de tranquillité



Faibles niveaux de vibration pour un confort accru et pas de documents administratifs supplémentaires à remplir sur le chantier

Très maniable grâce à la direction hydrostatique qui permet de changer de direction en douceur et de procéder à des compactages localisés

Excitateur durable à deux arbres permettant d'espacer les intervalles d'entretien et de prolonger la durée de vie de la plaque



CARACTÉRISTIQUES TECHNIQUES

	RP22.40	RP22.40D	RP25.40D / RP25.50D	RP30.50 / RP30.60	RP30.50D / RP30.60D
POIDS ET DIMENSIONS					
Poids maximal de la machine (options incluses)	109 kg	130 kg	146 kg	213 kg	243 kg
Longueur de plaque de base	254 mm		330 mm		
Longueur de la machine	600 mm		700 mm		
Hauteur de la machine	625 mm	725 mm	755 mm	765 mm	785 mm
Poids de la poignée (transport)	1 180 mm				
Largeur de la machine	400 mm	380 / 500 mm		500 / 600 mm	
MOTEUR					
Moteur	Honda GX 160	Hatz 1B20	Hatz 1B20	Honda GX 270	Hatz 1 B 30
Carburant	Essence	Diesel		Essence	Diesel
Puissance du moteur selon le régime	3,6 kW à 3 600	3,1 kW à 3 000		6,0 kW à 3 100	4,5 kW à 2 900
Consommation de carburant	1,4 l/h	0,9 l/h		2,1 l/h	1,3 l/h
FORCES DE COMPACTAGE					
Fréquence de vibration maxi	98 Hz		95 Hz	90 Hz	
Force centrifuge maxi	23 kN		25 kN	32 kN	
Capacité de surface	528 m²/h	504 m²/h	479 m²/h	780 m²/h	870 m²/h
Caract. de la pression de surface	22,6 N/cm²		19,9 N/cm²	19,4 N/cm²	
DIVERS					
Vibrations main/bras	< 2,5 m/sec²				
Vitesse	22 m/min	21 m/min		26 m/min	29 m/min
Contenance du réservoir de carburant	3,1 l	3 l		5,3 l	5 l
Pente franchissable	35%				
Inclinaison maxi sur tous les côtés	20°				30°
Réservoir d'eau	-	7,6 l	9,4 l	-	-
Amplitude	0,9 mm		1,5 mm	1,2 mm	

Ces données peuvent être modifiées sans préavis. Les caractéristiques techniques de votre équipement Bobcat peuvent changer en raison de variations concernant la conception et les conditions d'utilisation.

CARACTÉRISTIQUES

	RP40.60	RP40.60D	RP49.20D	RP59.20D
POIDS ET DIMENSIONS				
Poids maximal de la machine (options incluses)	263 kg	284 kg	424 kg	440 kg
Longueur de plaque de base	410 mm		450 mm	
Longueur de la machine	860 mm		898 mm	
Hauteur de la machine	780 mm	810 mm	817 mm	850 mm
Poids de la poignée (transport)	1 180 mm		1 285 mm	
Largeur de la machine	600 mm		450/600/750 mm	
MOTEUR				
Moteur	Honda GX 270	Hatz 1B30	Hatz 1B40	Hatz 1B40
Carburant	Essence		Diesel	
Puissance du moteur selon le régime	6,0 kW à 3 100	6,0 kW à 2 900	6,6 kW à 2900	
Consommation de carburant	2,1 l/h	1,3 l/h	1,6 l/h	
FORCES DE COMPACTAGE				
Fréquence de vibration maxi	65 Hz			
Force centrifuge maxi	42 kN		49 kN	59 kN
Capacité de surface	1044 m²/h	900 m²/h	1575 m²/h	
Caract. de la pression de surface	17,1 N/cm²		24,2 N/cm²	42,3 N/cm²
DIVERS				
Vibrations main/bras	< 2,5 m/sec²			
Vitesse	29 m/min	25 m/min	35 m/min	
Contenance du réservoir de carburant	5,3 l	5 l		
Pente franchissable	35%			
Inclinaison maxi sur tous les côtés	20°	30°	25°	
Réservoir d'eau	-			
Amplitude	2,5 mm		2,4 mm	2,1 mm

Ces données peuvent être modifiées sans préavis. Les caractéristiques techniques de votre équipement Bobcat peuvent changer en raison de variations concernant la conception et les conditions d'utilisation.

PLAQUES RÉVERSIBLES HYDROSTATIQUES

TECHNOLOGIE DE COMPACTAGE AVANCÉE

Disposant d'un entraînement entièrement hydraulique, ces plaques permettent d'obtenir un niveau de commande inégalé, tout en offrant une puissance bien supérieure aux alternatives mécaniques. La technologie à trois arbres permet d'effectuer des déplacements en douceur même sur des sols lourds et saturés.



Plaque de base résistante à l'usure et autonettoyante avec des extensions pour une polyvalence accrue

Poignée à faibles vibrations avec commande d'entraînement orbital

Le moteur et les points de maintenance sont accessibles facilement grâce au grand capot à large ouverture

Grandes ouvertures d'arrimage et point de levage central pour un transport sûr

L'excitateur à trois arbres offre un mouvement homogène et des performances élevées, même sur les surfaces les plus difficiles

CARACTÉRISTIQUES TECHNIQUES

	HP50.75	HP55.75	HP60.85	HP65.85
POIDS ET DIMENSIONS		TRIPLE SHAFT		TRIPLE SHAFT
Poids de la machine	350 kg	362 kg	464 kg	471 kg
Longueur de plaque de base	450 mm	450 mm	470 mm	470 mm
Longueur de la machine	900 mm	900 mm	930 mm	930 mm
Longueur de la machine avec la poignée	1 600 mm	1 600 mm	1 840 mm	1 840 mm
Hauteur de la machine	820 mm	820 mm	905 mm	905 mm
Poids de la poignée (transport)	1 500 mm	1 500 mm	1 500 mm	1 500 mm
Largeur de la machine	450/600/750 mm	450/600/750 mm	550/700/850 mm	550/700/850 mm
MOTEUR				
Moteur	Hatz Supra 1D50S	Hatz Supra 1D50S	Hatz Supra 1D81S	Hatz 1D81S
Carburant	Diesel	Diesel	Diesel	Diesel
Puissance du moteur selon le régime	7 kW à 3 200	7 kW à 3 200	10,1 kW à 3 000	10,1 kW à 3 000
Consommation de carburant	1,7 l/h	1,7 l/h	2,5 l/h	2,5 l/h
FORCES DE COMPACTAGE				
Fréquence de vibration maxi	70 Hz	70 Hz	69 Hz	55 Hz
Force centrifuge maxi	50 kN	55 kN	60 kN	65 kN
Capacité de surface	1 125 m ² /h	1 215 m ² /h	1 428 m ² /h	1 632 m ² /h
Pression de surface maxi	24,7 N/cm ²	27,2 N/cm ²	23,2 N/cm ²	25,1 N/cm ²
DIVERS				
Vitesse	25 m/min	27 m/min	28 m/min	32 m/min
Contenance du réservoir de carburant	5 l	5 l	7 l	7 l
Pente franchissable	36%	36%	36%	36%
Inclinaison maxi sur tous les côtés	30°	30°	30°	30°
Amplitude	1,7 mm	2,3 mm	1,9 mm	3,9 mm

Ces données peuvent être modifiées sans préavis. Les caractéristiques techniques de votre équipement Bobcat peuvent changer en raison de variations concernant la conception et les conditions d'utilisation.

ROULEAUX À GUIDAGE MANUEL

Refroidissement hydraulique pour une productivité maximale quelles que soient les conditions météorologiques

Réservoir d'eau généreux de 60 litres pour un maximum de temps productif

La poignée de guidage suspendue assure un niveau de vibration très faible



Le système vibrant à deux amplitudes présent entre les tambours rend la machine extrêmement polyvalente, ce qui vous permet de tirer le meilleur parti de votre investissement

► DEUX EN UN

Les contrepoids réglables permettent de passer rapidement de l'asphalte à un sol meuble. Conçue pour exceller dans ces deux applications, cette machine entièrement hydraulique est la solution la plus polyvalente pour votre chantier.

CARACTÉRISTIQUES TECHNIQUES

	WR65	
	HATZ	YANMAR
POIDS ET DIMENSIONS		
Poids de la machine	719 kg	S.O.
Poids de la machine avec le démarrage électrique	738 kg	712 kg
Largeur de travail	650 mm	
Longueur de la machine	2 288 mm	
Empattement	500 mm	
Diamètre des tambours	400 mm	
Hauteur de la machine	1 110 mm	
Hauteur de transport	1 835 mm	
Largeur de la machine	720 mm	
MOTEUR		
Moteur	Hatz 1D42S	Yanmar L100N
Carburant	Diesel	
Puissance du moteur	6,1 kW	
Consommation de carburant	1,7 l/h	1,2 l/h
FORCES DE COMPACTAGE		
Fréquence de vibration maxi	60 Hz	
Force centrifuge maxi	11/21 kN	
Pression linéaire	5,7 kg/cm	5,5 kg/cm
Amplitude	0,3/0,5 mm	
Profondeur de compactage maxi (sol)	20/15 cm	
Profondeur de compactage maxi (sable)	30/25 cm	
DIVERS		
Vitesse (marche avant)	4 km/h	
Vitesse (marche arrière)	2,5 km/h	
Pente franchissable avec ou sans vibrations	25 % / 44 %	
Contenance du réservoir de carburant	5 l	4,7 l
Capacité en huile hydraulique	20 l	
Capacité du réservoir d'eau	60 l	

Ces données peuvent être modifiées sans préavis. Les caractéristiques techniques de votre équipement Bobcat peuvent changer en raison de variations concernant la conception et les conditions d'utilisation.

ROULEAUX DE TRANCHÉE

Puissance constante et démarrage et un arrêt en douceur grâce à l'entraînement hydrostatique et aux freins hydromécaniques

Système automatisé de mesure du compactage permettant de connaître la fermeté du sol en temps réel



Le modèle TR75 est disponible avec des extensions de tambours en option, ce qui le rend extrêmement polyvalent

► COMPACTAGE COMPLET

Fonctionnement à l'aide d'une télécommande solaire offrant un confort et une visibilité maximaux. Robustes, les deux machines sont aussi étonnamment agiles : alors que le modèle TR75 est doté d'un joint articulé et de tambours oscillants, le modèle TR85S utilise le concept de direction articulée et permet de tourner sur place à 360°. Le modèle TR75 articulé dispose d'un réglage à deux amplitudes avec les contrepoids dans le tambour, tandis que le modèle TR85S dispose d'un système vibrant central et d'une seule amplitude, offrant l'une des meilleures puissances de compactage du marché.

CARACTÉRISTIQUES TECHNIQUES

	TR75	TR85S
POIDS ET DIMENSIONS		
Poids de la machine (avec extension de tambour)	1 340 (1 450) kg	1 305 (1 395) kg
Longueur de la machine	1 980 mm	1 520 mm
Empattement	1 000 mm	850 mm
Hauteur de la machine	1 317 mm	1 230 mm
Hauteur machine (capot)	1 282 mm	–
Largeur de la machine	601 mm	–
Largeur du tambour	640 / 850 mm	630 / 850 mm
Longueur de la machine	2 227 mm	1 780 mm
Diamètre des tambours	525 mm	500 mm

MOTEUR

	Yanmar 3TNV80F	Hatz 2 G 40
Moteur	Yanmar 3TNV80F	Hatz 2 G 40
Puissance du moteur	14,6 kW	13,2 kW
Couple maxi	68,4/1 800 Nm/tr/min	-/2 550 Nm/tr/min
Nombre de cylindres	3 / refroidissement à eau	2 / refroidissement à air

CARACTÉRISTIQUES D'ENTRAÎNEMENT

	Hydrostatique	
Système d'entraînement	Hydrostatique	
Angle d'oscillation	± 7°	–
Vitesse de travail	1,4 km/h	1,1 km/h
Vitesse de déplacement	2,8 km/h	2,5 km/h
Pente franchissable	30%	
Rayon de braquage interne	1 540/1 440 mm	0 mm (localisé)
Rayon de braquage externe	2 190/2 290 mm	–

FORCES DE COMPACTAGE

	40 Hz	30 Hz
Fréquence	40 Hz	30 Hz
Amplitude	1,1 / 0,6 mm	2,4 mm
Force centrifuge	75 / 36 kN	86 kN

DIVERS

	28 l	24 l
Contenance du réservoir de carburant	28 l	24 l
Capacité en huile hydraulique	16 l	53 l

Ces données peuvent être modifiées sans préavis. Les caractéristiques techniques de votre équipement Bobcat peuvent changer en raison de variations concernant la conception et les conditions d'utilisation.



150 FAMILLES D'ACCESSOIRES 97 MACHINES 1 TOUGH ANIMAL



**ÉQUIPEMENT DE
COMPACTAGE**



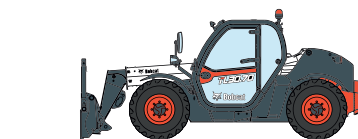
**MINI-CHARGEUSES
SUR CHENILLES**



**CHARGEUSES
COMPACTES**



**CHARGEUSES COMPACTES
SUR CHENILLES**



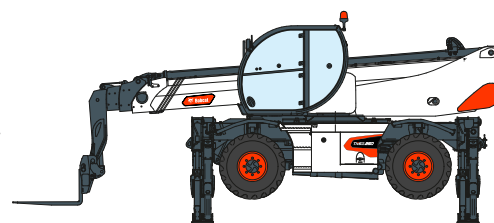
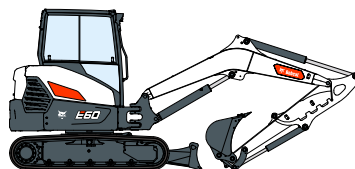
TÉLESCOPIQUES



**CHARGEUSES COMPACTES
SUR PNEUS**



PELLES COMPACTES



TÉLESCOPIQUES ROTATIFS



Bobcat®

Bobcat est une filiale du Groupe Doosan.

Doosan, leader mondial spécialisé dans les équipements de construction, les solutions dédiées à l'eau et à l'énergie, les moteurs et l'ingénierie, est au service de ses clients et des collectivités depuis plus d'un siècle. | Bobcat et le logo Bobcat sont des marques déposées de Bobcat Company aux États-Unis et dans d'autres pays. ©2021 Bobcat Company. Tous droits réservés.

*Les possibilités de financement peuvent varier selon les pays et les concessionnaires. Renseignez-vous auprès de votre concessionnaire pour connaître les possibilités de financement actuelles. Offre soumise à certaines conditions.

