

# LEICHTE VERDICHTUNGSGERÄTE

PRODUKTPALETTE



*One Tough Animal*



# ONE TOUGH ANIMAL



## ► DIE GESCHICHTE VON BOBCAT

Im Jahr 1958 brachte die Melroe Manufacturing Company einen Frontlader in Kompaktausführung auf den Markt – den Vorgänger des M400, des ersten echten Kompaktladers weltweit. Bald darauf übernahm das Unternehmen die inzwischen weltbekannte Marke Bobcat. Ihr Erfolg legte den Grundstein für die Entwicklung der Kompaktmaschinenindustrie wie wir sie heute kennen.

## ► LÖSUNGEN FÜR JEDE BAUSTELLE

Seit jeher wagt Bobcat sich auf neues Terrain, treibt kundenorientierte Innovationen voran und bringt neue Produkte und Technologien auf den Markt.



## ► KLEINES KRAFTPAKET

Kaum eine Baustelle kommt ohne Boden- oder Asphaltverdichter aus. Wir haben unsere umfassende Produktpalette um äußerst vielseitige Verdichtungsmaschinen erweitert – vom 29 kg schweren Stampfer bis hin zur 2,6 Tonnen schweren Tandemwalze.



## ► UNSERE MISSION

Mit unseren Maschinen und Geräten arbeiten Fahrer effizienter und produktiver, selbst unter anspruchsvollsten Bedingungen und in den schwierigsten Situationen. Was auch immer unsere Kunden wollen, wir finden einen Weg.

# UNSERE VERDICHTUNGSTALENTE

## ► AUF IHRE BAUSTELLE ZUGESCHNITTEN

Diese hochproduktiven und robusten Maschinen im ausgefeilten Design meistern spielend jede Verdichtungsanforderung auf jedem Gelände. Dank ihrer intuitiven Bedienung, der einfachen Wartung und zahlreicher Sicherheitsfunktionen können diese Maschinen selbst von unerfahrenen Benutzern mühelos bedient werden.

**HYDROSTATISCHE RÜTTELPLATTEN**  
S. 13



**HANDGEFÜHRTE WALZEN**  
S. 14



**GRABENWALZEN**  
S. 15

**REVERSIERBARE RÜTTELPLATTEN**  
S. 10



**VORWÄRTSLAUFENDE RÜTTELPLATTEN**  
S. 9



**STAMPFER**  
S. 6



**► EFFEKTIVER ARBEITEN**  
Bei niedrigem Kraftstoffverbrauch und wenig Aufwand trotzdem mehr schaffen – dank verschiedener Produktivitätsparameter ist das möglich.



**► ROBUSTE KONSTRUKTION**  
Ganz gleich, wo die Maschine mit ihrem robusten Rahmen zum Einsatz kommt – um Maschinenschäden braucht man sich keine Gedanken zu machen.



**► FÜR JEDEN UNTERGRUND GEEIGNET**  
Zwei Amplitudeneinstellungen und die Drei-Wellen-Technologie meistern jede Verdichtungsaufgabe mühelos.



**► EINFACHE BEDienung**  
Dank einfacher Bedienelemente beherrschen auch Einsteiger schnell die sichere und effiziente Bedienung.



# STAMPFER

## ► BAHN FREI FÜR VERDICHTUNG

Kraftvolle, betriebs sichere Motoren maximieren die Verdichtungsleistung, während die raffinierte Konstruktion mit niedrigem Schwerpunkt einen sicheren Stand gewährt.



TECHNISCHE DATEN						
	R30	R60	R60P	R68	R68P	R70D
<b>ABMESSUNGEN UND GEWICHT</b>						
Maschinengewicht	29 kg	62 kg		68 kg		83 kg
Arbeitslänge	260 mm			340 mm		
Arbeitsbreite	130 mm			280 mm		
Griffhöhe	660 mm	710 mm				770 mm
Maschinenhöhe	860 mm	1 120 mm	1 020 mm			
Griffbreite	300 mm	355 mm				410 mm
<b>MOTOR</b>						
Motor	Honda GX 35	Honda GX 100	Honda GXR 120	Honda GX 100	Honda GXR 120	Yanmar L48
Kraftstoff	Benzin			Diesel		
Motorleistung nach U/min	0,92 kW (1,23 PS) bei 5 500	2,2 kW (3 PS) bei 4 300	2,7 kW (3,7 PS) bei 4 300	2,2 kW (3 PS) bei 4 300	2,7 kW (3,7 PS) bei 4 300	3,2 kW (4,3 PS) bei 3 250
Kraftstoffverbrauch	0,5 l/h	0,9 l/h	1 l/h	0,9 l/h	1 l/h	0,9 l/h
<b>VERDICHTUNGSKRÄFTE</b>						
Schlagzahl	13,3 Hz	11,3 Hz				12,2 Hz
Sprunghöhe	45 mm	65 mm				60 mm
Zentrifugalkraft	2 kN	11,5 kN		13 kN		16 kN
Flächenleistung	58 m <sup>2</sup> /h / 94 m <sup>2</sup> /h	227 m <sup>2</sup> /h				210 m <sup>2</sup> /h
Max. Verdichtungstiefe	30 cm	45 cm		50 cm		60 cm
<b>SONSTIGES</b>						
Kraftstofftankvolumen	0,63 l	3,2 l				2,5 l
Fahrgeschwindigkeit	12 m/min	13,5 m/min				12 m/min
Optionale Stampffußbreiten	80 mm	165–200–230–330–400 mm				230–330 mm

Änderung der technischen Daten vorbehalten. Die technischen Daten Ihres Bobcat-Produkts können aufgrund von konstruktiven Variationen oder abweichenden Betriebsbedingungen variieren.





# VORWÄRTSLAUFENDE RÜTTELPLATTEN

## ► AGILER ALLROUNDER

Dank geringer Größe und exzellenter Manövrierbarkeit perfekt für schwer zugängliche Stellen geeignet. Diese Maschinen sind intuitiv bedienbar und einfach zu warten und können auch ohne vorherige Erfahrung ohne Weiteres betrieben werden.

Großzügige seitliche Abdeckungen schützen den Keilriemen des Verdichterantriebs und sorgen für eine maximale Nutzungsdauer.

Das Hochleistungs-Vibrationssystem überzeugt durch lange Wartungsintervalle und niedrige Betriebskosten.

Führungsbügel mit niedriger Hand-Arm-Vibration (HAV) reduzieren unerwünschte Vibrationen und erhöhen den Bedienkomfort. Die Werte entsprechen den strengsten Vorgaben, sodass kein zusätzlicher Dokumentationsaufwand entsteht.

Zusätzliche Langlebigkeit selbst auf den anspruchsvollsten Baustellen, mit optionalen Transporträdern mit Aluminiumfelgen.

Vorwärtslaufende Rüttelplatten verfügen über äußerst verschleißfeste Grundplatten, deren Dicke nach hinten, wo der Verschleiß am stärksten ist, zunimmt. Bei Maschinen, die unter typischen Betriebsbedingungen eingesetzt werden, hält die Grundplatte das ganze Maschinenleben lang.



TECHNISCHE DATEN						
	FP10.33	FP12.40	FP15.40	FP15.50	FP20.50	FP20.50D
<b>ABMESSUNGEN UND GEWICHT</b>						
Maschinengewicht (Basiskonfiguration)	54 kg	69 kg	80 kg	84 kg	88 kg	106 kg
Maschinengewicht (mit optionaler Wasserberieselung und Rädern)	54 kg	76 kg	89 kg	93 kg	97 kg	106 kg
Maschinenlänge (Basiskonfiguration)	655 mm	621 mm	700 mm			
Maschinenlänge (mit optionalem Wasserbehälter und Rädern)	635 mm	770 mm	1 075 mm			
Länge der Bodenplatte	497 mm	540 mm	559 mm			
Bodenkontaktlänge	341 mm	371 mm	352 mm			
Maschinenhöhe	453 mm	514 mm	667 mm		674 mm	
Griffhöhe (Transport)	1 100 mm			736 mm		
Maschinenbreite	330 mm	400 mm		500 mm		
<b>MOTOR</b>						
Motor	Honda GX 120			Honda GX	Honda GX 160	Hatz 1B20
Kraftstoff	Benzin					Diesel
Motorleistung nach U/min	2,9 kW bei 3 600				3,7 kW bei 3 250	3,2 kW bei 3 250
<b>VERDICHTUNGSKRÄFTE</b>						
Max. Vibrationsfrequenz	100 Hz	98 Hz	100 Hz		90 Hz	
Max. Zentrifugalkraft	10,5 kN	12 kN	15 kN		20 kN	
Flächenleistung	436 m²/h	480 m²/h	648 m²/h	720 m²/h	930 m²/h	990 m²/h
Spez. Flächendruck	9,3 N/cm²	8,1 N/cm²	10,7 N/cm²	8,5 N/cm²	10,2 N/cm²	
<b>SONSTIGES</b>						
Hand-/Arm-vibration am Führungsbügel	11 m/s²	3,0 m/s²	< 2,5 m/s²		3,1 m/s²	< 2,5 m/s²
Geschwindigkeit	0–22 m/min	0–20 m/min	0–27 m/min	0–24 m/min	0–31 m/min	0–33 m/min
Steigfähigkeit	30 %					
Max. Neigung in alle Richtungen	20°					

Änderung der technischen Daten vorbehalten. Die technischen Daten Ihres Bobcat-Produkts können aufgrund von konstruktiven Variationen oder abweichenden Betriebsbedingungen variieren.



# REVERSIERBARE RÜTTELPLATTEN

## ► ZUVERLÄSSIGER LEISTUNGSTRÄGER

Reversierbare Rüttelplatten verfügen über eine hydrostatische Lenkung für schnelle Richtungswechsel und Einsätze auf engem Raum. Mit ihrer unkomplizierten Bedienung, exakten Arbeitsweise und einer der höchsten Arbeitsgeschwindigkeiten ihrer Klasse überzeugt die Maschine in jeder Hinsicht.

Der robuste Rahmen schützt die wichtigsten Komponenten und ermöglicht einen sicheren Transport

Verschleißbeständige, selbstreinigende Grundplatte für höchste Zuverlässigkeit



Geringe Vibration für mehr Bedienkomfort und kein zusätzlicher Dokumentationsaufwand vor Ort

Exzellente Manövrierbarkeit dank hydrostatischer Lenkung für schnelle Richtungswechsel und Verdichtung am Ort

Robuste Zwei-Wellen-Erregung für größere Wartungsintervalle und ein längeres Plattenleben



TECHNISCHE DATEN					
	RP22.40	RP22.40D	RP25.40D/RP25.50D	RP30.50/RP30.60	RP30.50D/RP30.60D
<b>ABMESSUNGEN UND GEWICHT</b>					
Max. Maschinengewicht (einschl. Optionen)	109 kg	130 kg	146 kg	213 kg	243 kg
Länge der Bodenplatte	254 mm		330 mm		
Maschinenlänge	600 mm		700 mm		
Maschinenhöhe	625 mm	725 mm	755 mm	765 mm	785 mm
Griffhöhe (Transport)	1 180 mm				
Maschinenbreite	400 mm	380/500 mm		500/600 mm	
<b>MOTOR</b>					
Motor	Honda GX 160	Hatz 1B20	Hatz 1B20	Honda GX 270	Hatz 1 B 30
Kraftstoff	Benzin	Diesel		Benzin	Diesel
Motorleistung nach U/min	3,6 kW bei 3 600	3,1 kW bei 3 000		6,0 kW bei 3 100	4,5 kW bei 2 900
Kraftstoffverbrauch	1,4 l/h	0,9 l/h		2,1 l/h	1,3 l/h
<b>VERDICHTUNGSKRÄFTE</b>					
Max. Vibrationsfrequenz	98 Hz		95 Hz	90 Hz	
Max. Zentrifugalkraft	23 kN		25 kN	32 kN	
Flächenleistung	528 m <sup>2</sup> /h	504 m <sup>2</sup> /h	479 m <sup>2</sup> /h	780 m <sup>2</sup> /h	870 m <sup>2</sup> /h
Spez. Flächendruck	22,6 N/cm <sup>2</sup>		19,9 N/cm <sup>2</sup>	19,4 N/cm <sup>2</sup>	
<b>SONSTIGES</b>					
Hand-/Arm vibration	< 2,5 m/s <sup>2</sup>				
Geschwindigkeit	22 m/min	21 m/min		26 m/min	29 m/min
Kraftstofftankvolumen	3,1 l	3 l		5,3 l	5 l
Steigfähigkeit	35 %				
Max. Neigung in alle Richtungen	20°	30°			
Wassertank	–	7,6 l	9,4 l	–	–
Amplitude	0,9 mm		1,5 mm	1,2 mm	

Änderung der technischen Daten vorbehalten. Die technischen Daten Ihres Bobcat-Produkts können aufgrund von konstruktiven Variationen oder abweichenden Betriebsbedingungen variieren.

TECHNISCHE DATEN				
	RP40.60	RP40.60D	RP49.20D	RP59.20D
<b>ABMESSUNGEN UND GEWICHT</b>				
Max. Maschinengewicht (einschl. Optionen)	263 kg	284 kg	424 kg	440 kg
Länge der Bodenplatte	410 mm		450 mm	
Maschinenlänge	860 mm		898 mm	
Maschinenhöhe	780 mm	810 mm	817 mm	850 mm
Griffhöhe (Transport)	1 180 mm		1 285 mm	
Maschinenbreite	600 mm		450/600/750 mm	
<b>MOTOR</b>				
Motor	Honda GX 270	Hatz 1B30	Hatz 1B40	Hatz 1B40
Kraftstoff	Benzin		Diesel	
Motorleistung nach U/min	6,0 kW bei 3 100	6,0 kW bei 2 900	6,6 kW bei 2 900	
Kraftstoffverbrauch	2,1 l/h	1,3 l/h	1,6 l/h	
<b>VERDICHTUNGSKRÄFTE</b>				
Max. Vibrationsfrequenz	65 Hz			
Max. Zentrifugalkraft	42 kN		49 kN	59 kN
Flächenleistung	1 044 m <sup>2</sup> /h	900 m <sup>2</sup> /h	1 575 m <sup>2</sup> /h	
Spez. Flächendruck	17,1 N/cm <sup>2</sup>		24,2 N/cm <sup>2</sup>	42,3 N/cm <sup>2</sup>
<b>SONSTIGES</b>				
Hand-/Arm vibration	< 2,5 m/s <sup>2</sup>			
Geschwindigkeit	29 m/min	25 m/min	35 m/min	
Kraftstofftankvolumen	5,3 l	5 l		
Steigfähigkeit	35 %		30 %	
Max. Neigung in alle Richtungen	20°	30°	25°	
Wassertank	–			
Amplitude	2,5 mm		2,4 mm	2,1 mm

Änderung der technischen Daten vorbehalten. Die technischen Daten Ihres Bobcat-Produkts können aufgrund von konstruktiven Variationen oder abweichenden Betriebsbedingungen variieren.



# HYDROSTATISCHE RÜTTELPLATTEN

## MODERNE VERDICHUNGSTECHNOLOGIE

Diese Rüttelplatten zählen dank ihres vollhydraulischen Antriebs zu den benutzerfreundlichsten ihrer Klasse und sind gleichzeitig weitaus leistungsstärker als mechanische Alternativen. Die Drei-Wellen-Technologie sorgt auch auf durchtränktem und schwerem Untergrund für reibungsloses Arbeiten.

Verschleißfeste, selbstreinigende Grundplatte mit Plattenerweiterungen für noch vielfältigere Einsatzmöglichkeiten



Vibrationsarmer Führungsbügel mit moderner Orbitrol-Antriebsteuerung

Weit öffnende Haube für problemlose Erreichbarkeit von Motor und Servicepunkten

Große Verzurröffnungen und zentraler Hebepunkt für den sicheren Transport

Ausgereiftes Erregungssystem mit drei Wellen für gleichmäßige Bewegung und Höchstleistungen auch auf anspruchsvollem Untergrund

TECHNISCHE DATEN				
	HP50.75	HP55.75	HP60.85	HP65.85
<b>GEWICHTE UND ABMESSUNGEN</b>		<b>TRIPLE SHAFT</b>		<b>TRIPLE SHAFT</b>
Maschinengewicht	350 kg	362 kg	464 kg	471 kg
Länge der Bodenplatte	450 mm	450 mm	470 mm	470 mm
Maschinenlänge	900 mm	900 mm	930 mm	930 mm
Maschinenlänge mit Griff	1600 mm	1600 mm	1840 mm	1840 mm
Maschinenhöhe	820 mm	820 mm	905 mm	905 mm
Griffhöhe (Transport)	1 500 mm	1 500 mm	1 500 mm	1 500 mm
Maschinenbreite	450/600/750 mm	450/600/750 mm	550/700/850 mm	550/700/850 mm
<b>MOTOR</b>				
Motor	Hatz Supra 1D50S	Hatz Supra 1D50S	Hatz Supra 1D81S	Hatz 1D81S
Kraftstoff	Diesel	Diesel	Diesel	Diesel
Motorleistung nach U/min	7 kW bei 3 200	7 kW bei 3 200	10,1 kW bei 3 000	10,1 kW bei 3 000
Kraftstoffverbrauch	1,7 l/h	1,7 l/h	2,5 l/h	2,5 l/h
<b>VERDICHUNGSKRÄFTE</b>				
Max. Vibrationsfrequenz	70 Hz	70 Hz	69 Hz	55 Hz
Max. Zentrifugalkraft	50 kN	55 kN	60 kN	65 kN
Flächenleistung	1 125 m <sup>2</sup> /h	1 215 m <sup>2</sup> /h	1 428 m <sup>2</sup> /h	1 632 m <sup>2</sup> /h
Max. Flächendruck	24,7 N/cm <sup>2</sup>	27,2 N/cm <sup>2</sup>	23,2 N/cm <sup>2</sup>	25,1 N/cm <sup>2</sup>
<b>SONSTIGES</b>				
Geschwindigkeit	25 m/min	27 m/min	28 m/min	32 m/min
Kraftstofftankvolumen	5 l	5 l	7 l	7 l
Steigfähigkeit	36 %	36 %	36 %	36 %
Max. Neigung in alle Richtungen	30°	30°	30°	30°
Amplitude	1,7 mm	2,3 mm	1,9 mm	3,9 mm

Änderung der technischen Daten vorbehalten. Die technischen Daten Ihres Bobcat-Produkts können aufgrund von konstruktiven Variationen oder abweichenden Betriebsbedingungen variieren.



# HANDGEFÜHRTE WALZEN



Hydraulikkühlung für maximale Produktivität bei jeder Witterung

Großzügiger 60-Liter-Wassertank für eine maximale Nutzungsdauer

Führungsbügel mit Ausleger gewährleistet äußerst niedrige Vibrationswerte

## ► ZWEI IN EINER

Verstellbare Zentrifugalgewichte ermöglichen sekundenschnelles Umschalten zwischen Boden- und Asphaltverdichtung. Diese vollhydraulische Maschine überzeugt bei beiden Einsatzmöglichkeiten und ist die vielseitigste Lösung für Ihren Baustelleneinsatz.

TECHNISCHE DATEN		
	WR65	
GEWICHTE UND ABMESSUNGEN	HATZ	YANMAR
Maschinengewicht	719 kg	–
Maschinengewicht mit Elektrostarter	738 kg	712 kg
Arbeitsbreite	650 mm	
Maschinenlänge	2 288 mm	
Radstand	500 mm	
Walzendurchmesser	400 mm	
Maschinenhöhe	1 110 mm	
Transporthöhe	1 835 mm	
Maschinenbreite	720 mm	
MOTOR		
Motor	Hatz 1D42S	Yanmar L100N
Kraftstoff	Diesel	
Motorausgangsleistung	6,1 kW	
Kraftstoffverbrauch	1,7 l/h	1,2 l/h
VERDICHTUNGSKRÄFTE		
Max. Vibrationsfrequenz	60 Hz	
Max. Zentrifugalkraft	11/21 kN	
Lineardruck	5,7 kg/cm	5,5 kg/cm
Amplitude	0,3/0,5 mm	
Max. Verdichtungstiefe (Erde)	20/15 cm	
Max. Verdichtungstiefe (Sand)	30/25 cm	
SONSTIGES		
Geschwindigkeit (Vorwärtsfahrt)	4 km/h	
Geschwindigkeit (Rückwärtsfahrt)	2,5 km/h	
Steigfähigkeit m./o. Rüttelbetrieb	25%/44%	
Kraftstofftankvolumen	5 l	4,7 l
Kapazität des Hydrauliköls	20 l	
Fassungsvermögen des Wassertanks	60 l	

Änderung der technischen Daten vorbehalten. Die technischen Daten Ihres Bobcat-Produkts können aufgrund von konstruktiven Variationen oder abweichenden Betriebsbedingungen variieren.

Vibrationssystem mit zwei Amplitudeneinstellungen zwischen den Walzen für extreme Wendigkeit der Maschine und optimale Rentabilität Ihrer Investition



# GRABENWALZEN



Automatisches Erfassungssystem liefert Feedback zur Bodensteifigkeit in Echtzeit

Hydrostatischer Antrieb und hydromechanische Bremsen gewährleisten gleichmäßige Leistung und sanftes Starten und Anhalten

Optionale Walzenverbreiterung für den TR75 sorgt für extreme Vielseitigkeit der Maschine

## ► VERDICHTUNG IN BESTFORM

Bedienung über solarbetriebene Fernsteuerung für maximalen Komfort und beste Sicht. Beide Maschinen sind sowohl robust, als auch überraschend wendig: Während der TR75 über ein Knickgelenk und oszillierende Walzen verfügt, setzt der TR85S auf das Kompaktlader-Konzept und ermöglicht 360°-Drehungen auf der Stelle. Der knickgelenkte TR75 verfügt über zwei Amplitudeneinstellungen. Die Zentrifugalgewichte befinden sich hier in der Walze. Das Kompaktmodell TR85S liefert mit seinem zentralen Vibrationssystem und einer festen Amplitude ein Verdichtungsergebnis, das marktweit zu den besten zählt.

TECHNISCHE DATEN		
	TR75	TR85S
GEWICHTE UND ABMESSUNGEN		
Maschinengewicht (mit Walzenverbreiterung)	1 340 (1 450) kg	1 305 (1 395) kg
Maschinenlänge	1 980 mm	1 520 mm
Radstand	1 000 mm	850 mm
Maschinenhöhe	1 317 mm	1 230 mm
Maschinenhöhe (Haube)	1 282 mm	–
Maschinenbreite	601 mm	–
Walzenbreite	640/850 mm	630/850 mm
Maschinenlänge	2 227 mm	1 780 mm
Walzendurchmesser	525 mm	500 mm
MOTOR		
Motor	Yanmar 3TNV80F	Hatz 2 G 40
Motorausgangsleistung	14,6 kW	13,2 kW
Max. Drehmoment	68,4/1 800 Nm/U/min	-/2 550 Nm/U/min
Zylinderzahl	3/Wasserkühlung	2/Luftkühlung
FAHREIGENSCHAFTEN		
Antriebssystem	Hydrostatisch	
Pendelwinkel	± 7°	–
Arbeitsgeschwindigkeit	1,4 km/h	1,1 km/h
Fahrgeschwindigkeit	2,8 km/h	2,5 km/h
Steigfähigkeit	30 %	
Innerer Wendekreis	1 540/1 440 mm	0 mm (auf der Stelle)
Äußerer Wendekreis	2 190/2 290 mm	–
VERDICHTUNGSKRÄFTE		
Frequenz	40 Hz	30 Hz
Amplitude	1,1/0,6 mm	2,4 mm
Zentrifugalkraft	75/ 36 kN	86 kN
SONSTIGES		
Kraftstofftankvolumen	28 l	24 l
Kapazität des Hydrauliköls	16 l	53 l

Änderung der technischen Daten vorbehalten. Die technischen Daten Ihres Bobcat-Produkts können aufgrund von konstruktiven Variationen oder abweichenden Betriebsbedingungen variieren.







# 150 ANBAUGERÄTEFAMILIEN 97 MASCHINEN 1 TOUGH ANIMAL



**LEICHTE  
VERDICHTUNGSGERÄTE**



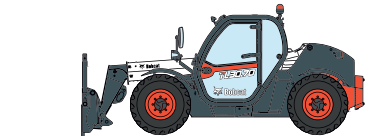
**MINI-  
RAUPENLADER**



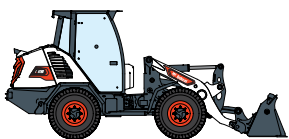
**KOMPAKTLADER**



**KOMPAKT-  
RAUPENLADER**



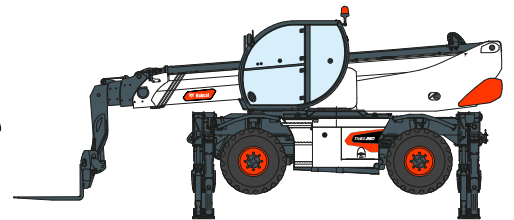
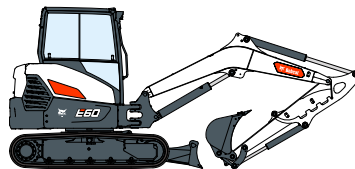
**TELESKOPEN**



**KOMPAKT-RADLADER**



**KOMPAKTBAGGER**



**ROTO-TELESKOPEN**



**Bobcat**®

**Bobcat ist ein Unternehmen der Doosan-Gruppe.**

Doosan ist ein weltweit führender Anbieter von Baumaschinen, Strom- und Wasserversorgungssystemen, Motoren und Maschinenbaulösungen, der mit Stolz Kunden und Gemeinden seit mehr als einem Jahrhundert zur Seite steht. | Bobcat und das Bobcat-Logo sind eingetragene Marken der Bobcat Company in den USA und weiteren Ländern. ©2021 Bobcat Company. Alle Rechte vorbehalten.

\* Die Finanzierungsangebote können je nach Land und Händler variieren. Fragen Sie immer Ihren Händler nach den aktuell verfügbaren Finanzierungsoptionen. Gegebenenfalls gelten allgemeine Geschäftsbedingungen.

